

# Servisni priručnik za Dell™ XPS™ L701X

[Prije nego počnete](#)

[Baterija](#)

[Poklopac memorijskog modula](#)

[Memorijski modul\(-i\)](#)

[Bežična Mini-kartica\(-e\)](#)

[Tvrdi pogon\(-i\)](#)

[Optički pogon](#)

[Sklop oslonca za ruku](#)

[Tipkovnica](#)

[Ploča s gumbom za uključivanje/isključivanje](#)

[Baterija na matičnoj ploči](#)

[Unutarnja kartica s Bluetooth® bežičnom tehnologijom](#)

[Zaslon](#)

[Modul kamere](#)

[Gornji pokrov](#)

[Subwoofer](#)

[Prikliučak za AC adapter](#)

[Ventilator](#)

[Sklop hladila procesora](#)

[Modul procesora](#)

[I/O Ploča](#)

[Prikliučak za TV antenu](#)

[USB Ploča](#)

[Matična ploča](#)

[Zvučnici](#)

[Ažuriranje BIOS-a Flash postupkom](#)


## Napomene, oprezi i upozorenja

 **NAPOMENA:** NAPOMENA naznačuje važne informacije koje vam pomažu da koristite svoje računalo na bolji način.

 **OPREZ:** OPREZ ukazuje na moguće oštećenje hardvera ili gubitak podataka u slučaju da se ne poštuju upute.

 **UPOZORENJE:** UPOZORENJE naznačuje moguće oštećenje imovine, tjelesne povrede ili smrt.

Informacije navedene u ovom dokumentu podložne su promjeni bez prethodne obavijesti.  
© 2010 Dell Inc. Sva prava pridržana.

Trgovački znakovi korišteni u ovom tekstu: Dell™, logotip Dell i XPS™ su trgovački znakovi tvrtke Dell Inc.; Microsoft®, Windows® i logotip gumba Windows start  su trgovački znakovi ili registrirani trgovački znakovi tvrtke Microsoft Corporation u Sjedinjenim Američkim DRžavama i/ili drugim zemljama; Bluetooth® je registrirani trgovački znak tvrtke Bluetooth SIG, Inc., a tvrtka Dell Inc. koristi ga pod licencom.

Bilo kakvo umnožavanje ovih materijala bez pismenog dopuštenja tvrtke Dell Inc. strogo je zabranjeno.

Listopada 2010    Izmijenjeno izdanje. A00

Regulatorni model: P09E serije    Regulatorni tip: P09E001

[Povratak na Stranicu sa sadržajem](#)

## Priključak za TV antenu

Servisni priručnik za Dell™ XPS™ L701X

- [Uklanjanje priključka za TV antenu](#)
- [Ponovno postavljanje priključka za TV antenu](#)

**⚠ UPOZORENJE:** Prije rada na unutrašnjosti računala pročitajte sigurnosne upute koje ste dobili s računalom. Dodatne sigurnosne informacije potražite na početnoj stranici za sukladnost sa zakonskim odredbama na [www.dell.com/regulatory\\_compliance](http://www.dell.com/regulatory_compliance).

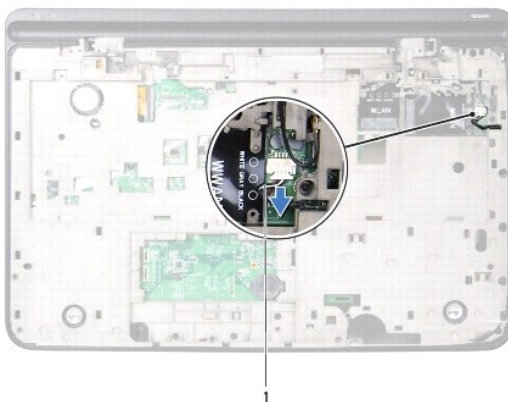
**⚠ OPREZ:** Samo ovlašteni serviser smije vršiti popravke na vašem računalu. Jamstvo ne pokriva štetu nastalu servisiranjem koje nije odobrila tvrtka Dell™.

**⚠ OPREZ:** Kako biste izbjegli elektrostatičko pražnjenje, uzemljite se koristeći ručnu traku za uzemljenje ili povremeno dotaknite neobojenu metalnu površinu (poput priključka na računalu).

**⚠ OPREZ:** Kako biste izbjegli oštećivanje matične ploče, prije rada u unutrašnjosti računala morate ukloniti glavnu bateriju (pogledajte [Uklanjanje baterije](#)).

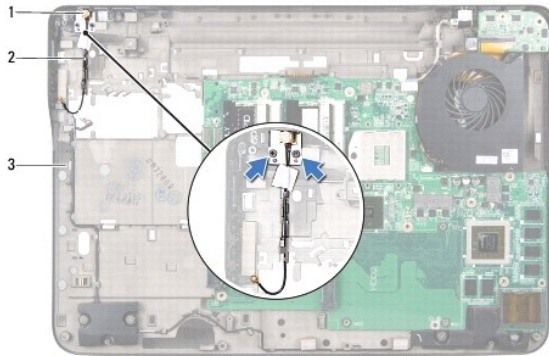
## Uklanjanje priključka za TV antenu

1. Slijedite upute u [Prije nego počnete](#).
2. Uklonite bateriju (pogledajte [Uklanjanje baterije](#)).
3. Uklonite poklopac memorijskog modula (pogledajte [Uklanjanje poklopca memorijskog modula](#)).
4. Uklonite memorijski modul (pogledajte [Uklanjanje memorijskog\(-ih\) modula](#)).
5. Slijedite upute u [korak 5](#) u [Uklanjanje tvrdog pogona](#).
6. Uklonite optički pogon (pogledajte [Uklanjanje optičkog pogona](#)).
7. Uklonite sklop oslonca za ruku (pogledajte [Uklanjanje sklopa oslonca za ruku](#)).
8. Uklonite tipkovnicu (pogledajte [Uklanjanje tipkovnice](#)).
9. Uklonite sklop zaslona (pogledajte [Uklanjanje sklopa zaslona](#)).
10. Uklonite Mini-karticu(-e) (pogledajte [Uklanjanje Mini-kartice](#)).
11. Uklonite Bluetooth karticu (pogledajte [Uklanjanje Bluetooth kartice](#)).
12. Slijedite upute od [korak 13](#) do [korak 18](#) u [Uklanjanje gornjeg pokrova](#).
13. Odspojite kabel zvučnika iz priključka za kabel zvučnika na I/O ploči.



1	kabel zvučnika
---	----------------

14. Okrenite gornji poklopac sklopa.
15. Uklonite I/O ploču (pogledajte [Uklanjanje I/O ploče](#)).
16. Zapamtite kuda je proveden kabel za priključak TV antene i uklonite kabel iz vodilica.
17. Skinite dva vijka koji pričvršćuju priključak za TV antenu na gornji poklopac.
18. Lagano oslobodite priključak za TV antenu iz utora u gornjem poklopcu i izvadite ga iz gornjeg poklopca.




1	priključak za TV antenu	2	kabel za priključak TV antene
3	gornji pokrov		

## Ponovno postavljanje priključka za TV antenu

1. Slijedite upute u [Prije nego počnete](#).
2. Poravnajte priključak TV antene s utorima u gornjem poklopcu i postavite priključak za TV antenu na gornji poklopac.
3. Ponovno postavite dva vijka koji pričvršćuju priključak za TV antenu na gornji poklopac.
4. Provučite kabel za priključak TV antene kroz vodilicu.
5. Ponovno postavite I/O ploču (pogledajte [Ponovno postavljanje I/O ploče](#)).
6. Priključite kabel zvučnika na priključak na I/O ploči.
7. Slijedite upute od [korak 11](#) do [korak 15](#) u [Ponovno postavljanje gornjeg pokrova](#).
8. Ponovno postavite Bluetooth karticu (pogledajte [Ponovno postavljanje Bluetooth kartice](#)).
9. Ponovo postavite Mini-karticu (pogledajte [Ponovno postavljanje Mini-kartice](#)).
10. Ponovno postavite sklop zaslona (pogledajte [Ponovno postavljanje sklopa zaslona](#)).
11. Ponovno postavite tipkovnicu (pogledajte [Ponovno postavljanje tipkovnice](#)).
12. Ponovno postavite sklop oslonca za ruku (pogledajte [Ponovno postavljanje sklopa oslonca za ruku](#)).
13. Ponovno postavite optički pogon (pogledajte [Ponovno postavljanje optičkog pogona](#)).
14. Slijedite upute u [korak 5](#) u [Ponovno postavljanje tvrdog pogona](#).
15. Ponovno postavite memorijske module (pogledajte [Ponovno postavljanje memorijskog\(ih\) modula](#)).

16. Ponovno postavite poklopac memorijskog modula (pogledajte [Ponovno postavljanje poklopca memorijskog modula](#)).

17. Ponovno postavite bateriju (pogledajte [Ponovno postavljanje baterije](#)).

 **OPREZ:** Prije nego što uključite računalo, ponovno postavite sve vijke i pobrinite se da nijedan zaostali vijak nije ostao u unutrašnjosti računala. Ako to ne napravite, možete oštetiti računalo.

---

[Povratak na Stranicu sa sadržajem](#)

[Povratak na Stranicu sa sadržajem](#)

## Baterija

Servisni priručnik za Dell™ XPS™ L701X

- [Uklanjanje baterije](#)
- [Ponovno postavljanje baterije](#)

**⚠ UPOZORENJE:** Prije rada na unutrašnjosti računala pročitajte sigurnosne upute koje ste dobili s računalom. Dodatne sigurnosne informacije potražite na početnoj stranici za sukladnost sa zakonskim odredbama na [www.dell.com/regulatory\\_compliance](http://www.dell.com/regulatory_compliance).

**⚠ OPREZ:** Samo ovlašteni serviser smije vršiti popravke na vašem računalu. Jamstvo ne pokriva štetu nastalu servisiranjem koje nije odobrila tvrtka Dell™.

**⚠ OPREZ:** Kako biste izbjegli elektrostatičko pražnjenje, uzemljite se koristeći ručnu traku za uzemljenje ili povremeno dotaknite neobojenu metalnu površinu (poput priključka na računalu).

**⚠ OPREZ:** Kako biste izbjegli oštećivanje računala, koristite isključivo bateriju namijenjenu za dotično Dell računalo. Nemojte koristiti baterije koje su namijenjene za druga Dell računala.

## Uklanjanje baterije

1. Slijedite upute u [Prije nego počnete](#).
2. Okrenite računalo
3. Pomaknite jezičak za oslobađanje baterije u stranu.
4. Podignite bateriju pod kutom i uklonite je iz pretinca za bateriju.



1	baterija	2	jezičak za oslobađanje baterije
---	----------	---	---------------------------------

## Ponovno postavljanje baterije

**⚠ OPREZ:** Kako biste izbjegli oštećivanje računala, koristite isključivo bateriju namijenjenu za dotično Dell računalo.

1. Slijedite upute u [Prije nego počnete](#).
2. Poravnajte jezičke na bateriji s utorima u pretincu za bateriju i pritisnite bateriju prema dolje sve dok ne uskoči na mjesto.

[Povratak na Stranicu sa sadržajem](#)

[Povratak na Stranicu sa sadržajem](#)

## Prije nego počnete

Servisni priručnik za Dell™ XPS™ L701X

- [Preporučeni alati](#)
- [Isključite svoje računalo](#)
- [Prije radova na unutarnjim dijelovima vašeg računala](#)

Ovaj priručnik pojašnjava postupke za uklanjanje i ugradnju komponenti u vaše računalo. Ako nije drugačije navedeno, za svaki se postupak podrazumijeva:

- 1 Da ste izvršili korake iz [Isključite svoje računalo](#) i [Prije radova na unutarnjim dijelovima vašeg računala](#).
- 1 Da ste pročitali sigurnosne upute koje ste dobili zajedno s vašim računalom.
- 1 Komponenta se može zamijeniti ili ako je kupljena zasebno, instalirati tako da obrnutim redoslijedom primijenite postupak uklanjanja.

---

## Preporučeni alati


Za izvršavanje postupaka iz ovog dokumenta možda će vam trebati sljedeći alati:

- 1 mali ravni odvijač
- 1 križni odvijač
- 1 plastično šilo
- 1 program za ažuriranje BIOS-a dostupan je na [support.dell.com](http://support.dell.com)

---

## Isključite svoje računalo

**OPREZ:** Kako biste izbjegli gubitak podataka, prije nego isključite računalo spremite i zatvorite sve otvorene datoteke i zatvorite sve otvorene programe.

1. Spremite i zatvorite sve otvorene datoteke i zatvorite sve otvorene programe.
2. Za isključivanje operacijskog sustava kliknite na **Start**  i potom kliknite na **Shut Down** (Isključi).
3. Vodite računa da je računalo isključeno. Ako se računalo nije automatski isključilo prilikom isključivanja operativnog sustava, pritisnite i za nekoliko sekundi držite gumb za uključivanje/isključivanje dok se računalo ne isključi.

---

## Prije radova na unutarnjim dijelovima vašeg računala

Kako biste zaštitili vašeg računalo od mogućih oštećenja i zbog vaše osobne zaštite, pridržavajte se sljedećih sigurnosnih uputa.

**UPOZORENJE:** Prije rada na unutrašnjosti računala pročitajte sigurnosne upute koje ste dobili s računalom. Dodatne sigurnosne informacije potražite na početnoj stranici za sukladnost sa zakonskim odredbama na [www.dell.com/regulatory\\_compliance](http://www.dell.com/regulatory_compliance).

**OPREZ:** Kako biste izbjegli elektrostatičko pražnjenje, uzemljite se koristeći ručnu traku za uzemljenje ili povremeno dotaknite neobojenu metalnu površinu (poput priključka na računalo).

**OPREZ:** Rukujte komponentama i karticama s pažnjom. Ne dotičite komponente ili kontakte na kartici. Karticu prihvatite za rubove ili za metalni nosač. Komponente poput procesora pridržavajte za rubove, a ne za pinove.

**OPREZ:** Samo ovlašteni serviser smije vršiti popravke na vašem računalo. Jamstvo ne pokriva štetu nastalu servisiranjem koje nije odobrila tvrtka Dell™.

**OPREZ:** Kada iskopčavate kabel, povlačite ga za priključak ili za jezičak za povlačenje, a ne za sami kabel. Neki kabeli imaju priključke s jezičcima za blokiranje. Ako iskapčate taj tip kabla, prije iskapčanja pritisnite jezičke za blokiranje. Dok razdvajate priključke, držite ih poravnate i izbjegavajte krivljenje bilo kojeg od pinova priključka. Prije priključivanja kabla provjerite jesu li oba priključka ispravno okrenuta i poravnata.

**OPREZ:** Kako biste izbjegli oštećivanje računala, izvršite sljedeće korake prije nego što započnete s radom na računalo.

1. Pobrinite se da je radna površina ravna i čista kako biste spriječili da poklopac računala bude ogreban.
2. Isključite vaše računalo (pogledajte [Isključite svoje računalo](#)) i sve priključene uređaje.

△ **OPREZ:** Za iskopčavanje mrežnog kabela, najprije iskopčajte kabel iz svog računala i potom iskopčajte kabel iz mrežnog uređaja.

3. Iz računala iskopčajte sve telefonske i mrežne kabele.
4. Pritisnite i izbacite sve instalirane kartice iz čitača medijskih kratica.
5. Iskopčajte svoje računalo i sve priključene uređaje iz svih električnih izvora napajanja.
6. Iskopčajte sve priključene uređaje iz svog računala.

△ **OPREZ:** Kako biste izbjegli oštećivanje matične ploče, prije rada u unutrašnjosti računala morate ukloniti glavnu bateriju (pogledajte [Uklanjanje baterije](#)).

7. Uklonite bateriju (pogledajte [Uklanjanje baterije](#)).
8. Okrenite računalo gornjom stranom prema gore, otvorite zaslon i pritisnite gumb za uključivanje/isključivanje kako biste uzemljili matičnu ploču.

△ **OPREZ:** Prije nego što dotaknete bilo koji dio u unutrašnjosti svog računala, uzemljite se dodirivanjem neobojene metalne površine, poput metalnog dijela na poleđini računala. Dok radite, povremeno dodirnite neobojenu metalnu površinu kako biste ispraznili statički elektricitet koji bi mogao oštetiti unutarnje komponente.

---

[Povratak na Stranicu sa sadržajem](#)

[Povratak na Stranicu sa sadržajem](#)

## Ažuriranje BIOS-a Flash postupkom

Servisni priručnik za Dell™ XPS™ L701X

BIOS će možda biti potrebno ažurirati kada ažuriranje bude dostupno ili prilikom zamjene matične ploče. Za ažuriranje BIOS-a:

1. Uključite računalo.
2. Idite na [support.dell.com/support/downloads](http://support.dell.com/support/downloads).
3. Pronađite datoteku za ažuriranje BIOS-a vašeg računala:


 **NAPOMENA:** Servisna oznaka vašeg računala nalazi se na naljepnici na donjem dijelu vašeg računala.

Ako imate Servisnu oznaku računala:

- a. Kliknite na **Enter a service tag** (Unos servisne oznake).
- b. Unesite Servisnu oznaku svog računala u polje **Enter a service tag**: (Unos servisne oznake:) kliknite na **Go** (Kreni) i nastavite na [korak 4](#).

Ako nemate Servisnu oznaku računala:

- a. Kliknite na **Select Model** (Odaberi model).
- b. Na popisu **Select Your Product Family** (Odaberite kategoriju Vašeg proizvoda) odaberite vrstu proizvoda.
- c. Na popisu **Select Your Product Line** (Odaberite liniju vašeg proizvoda) odaberite marku proizvoda.
- d. Na popisu **Select Your Product Model** (Odaberite model vašeg proizvoda) odaberite broj modela proizvoda.

 **NAPOMENA:** Ako ste odabrali pogrešan model i želite početi ponovno, kliknite na **Start Over** (Započni ponovno) na gornjoj desnoj strani izbornika.

- e. Kliknite na **Confirm** (Potvrdi).
4. Na zaslonu se prikazuje popis rezultata. Kliknite na **BIOS**.
  5. Za preuzimanje najnovije BIOS datoteke kliknite na **Download Now** (Preuzmi sada). Prikazuje se prozor **File Download** (Preuzmi datoteku).
  6. Za spremanje datoteke na radnu površinu kliknite na **Save** (Spremi). Datoteka se prenosi na vašu radnu površinu.
  7. Pritisnite **Close** (zatvori) ako se prikaže prozor **Download Complete** (Preuzimanje dovršeno). Ikona datoteke pojaviti će se na radnoj površini, a naziv je jednak preuzetoj datoteci za ažuriranje BIOS-a.
  8. Dva puta pritisnite ikonu datoteke na radnoj površini te slijedite upute na ekranu.

---

[Povratak na Stranicu sa sadržajem](#)



## Unutarnja kartica s Bluetooth® bežičnom tehnologijom

Servisni priručnik za Dell™ XPS™ L701X

- [Uklanjanje Bluetooth kartice](#)
- [Ponovno postavljanje Bluetooth kartice](#)

- ⚠ UPOZORENJE:** Prije rada na unutrašnjosti računala pročitajte sigurnosne upute koje ste dobili s računalom. Dodatne sigurnosne informacije potražite na početnoj stranici za sukladnost sa zakonskim odredbama na [www.dell.com/regulatory\\_compliance](http://www.dell.com/regulatory_compliance).
- ⚠ OPREZ:** Samo ovlašteni serviser smije vršiti popravke na vašem računalu. Jamstvo ne pokriva štetu nastalu servisiranjem koje nije odobrila tvrtka Dell™.
- ⚠ OPREZ:** Kako biste izbjegli elektrostatičko pražnjenje, uzemljite se koristeći ručnu traku za uzemljenje ili povremeno dotaknite neobojenu metalnu površinu (poput priključka na računalu).
- ⚠ OPREZ:** Kako biste izbjegli oštećivanje matične ploče, prije rada u unutrašnjosti računala morate ukloniti glavnu bateriju (pogledajte [Uklanjanje baterije](#)).

### Uklanjanje Bluetooth kartice

1. Slijedite upute u [Prije nego počnete](#).
2. Uklonite bateriju (pogledajte [Uklanjanje baterije](#)).
3. Uklonite poklopac memorijskog modula (pogledajte [Uklanjanje poklopcu memorijskog modula](#)).
4. Uklonite memorijski modul (pogledajte [Uklanjanje memorijskog\(-ih\) modula](#)).
5. Slijedite upute u [korak 5](#) u [Uklanjanje tvrdog pogona](#).
6. Uklonite optički pogon (pogledajte [Uklanjanje optičkog pogona](#)).
7. Uklonite sklop oslonca za ruku (pogledajte [Uklanjanje sklopa oslonca za ruku](#)).
8. Iskopčajte kabel Bluetooth kartice iz priključka na matičnoj ploči.
9. Podignite Bluetooth karticu iz kućišta računala zajedno s kabelom.




1	kabel Bluetooth kartice	2	Bluetooth kartica
---	-------------------------	---	-------------------

### Ponovno postavljanje Bluetooth kartice

1. Slijedite upute u [Prije nego počnete](#).
2. Umetnite Bluetooth karticu utor na kućištu računala i osigurajte je na mjestu.

3. Priključite kabel Bluetooth kartice u priključak na matičnoj ploči.
4. Ponovno postavite sklop oslonca za ruku (pogledajte [Ponovno postavljanje sklopa oslonca za ruku](#)).
5. Ponovno postavite optički pogon (pogledajte [Ponovno postavljanje optičkog pogona](#)).
6. Slijedite upute u [korak 5](#) u [Ponovno postavljanje tvrdog pogona](#).
7. Ponovno postavite memorijske module (pogledajte [Ponovno postavljanje memorijskog\(ih\) modula](#)).
8. Ponovno postavite poklopac memorijskog modula (pogledajte [Ponovno postavljanje poklopca memorijskog modula](#)).
9. Ponovno postavite bateriju (pogledajte [Ponovno postavljanje baterije](#)).

 **OPREZ:** Prije nego što uključite računalo, ponovno postavite sve vijke i pobrinite se da nijedan zaostali vijak nije ostao u unutrašnjosti računala. Ako to ne napravite, možete oštetiti računalo.

---

[Povratak na Stranicu sa sadržajem](#)

[Povratak na Stranicu sa sadržajem](#)

## Modul kamere

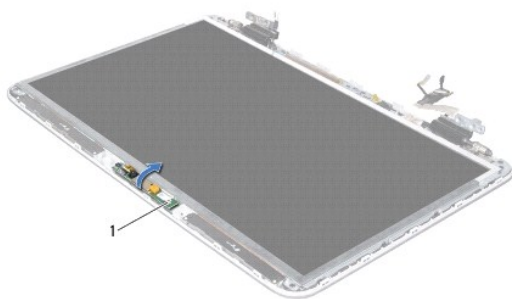
Servisni priručnik za Dell™ XPS™ L701X

- [Uklanjanje modula kamere](#)
- [Ponovno postavljanje modula kamere](#)

- ⚠ UPOZORENJE:** Prije rada na unutrašnjosti računala pročitajte sigurnosne upute koje ste dobili s računalom. Dodatne sigurnosne informacije potražite na početnoj stranici za sukladnost sa zakonskim odredbama na [www.dell.com/regulatory\\_compliance](http://www.dell.com/regulatory_compliance).
- ⚠ OPREZ:** Samo ovlašteni serviser smije vršiti popravke na vašem računalu. Jamstvo ne pokriva štetu nastalu servisiranjem koje nije odobrila tvrtka Dell™.
- ⚠ OPREZ:** Kako biste izbjegli elektrostatičko pražnjenje, uzemljite se koristeći ručnu traku za uzemljenje ili povremeno dotaknite neobojenu metalnu površinu (poput priključka na računalu).
- ⚠ OPREZ:** Kako biste izbjegli oštećivanje matične ploče, prije rada u unutrašnjosti računala morate ukloniti glavnu bateriju (pogledajte [Uklanjanje baterije](#)).

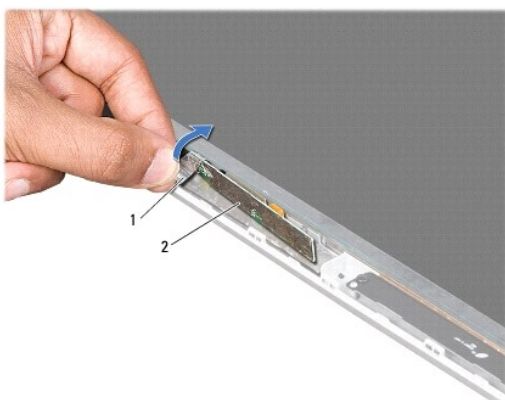
### Uklanjanje modula kamere

1. Slijedite upute u [Prije nego počnete](#).
2. Uklonite bateriju (pogledajte [Uklanjanje baterije](#)).
3. Uklonite poklopac memorijskog modula (pogledajte [Uklanjanje poklopca memorijskog modula](#)).
4. Uklonite memorijski modul (pogledajte [Uklanjanje memorijskog\(-ih\) modula](#)).
5. Slijedite upute u [korak 5](#) u [Uklanjanje tvrdog pogona](#).
6. Uklonite optički pogon (pogledajte [Uklanjanje optičkog pogona](#)).
7. Uklonite sklop oslonca za ruku (pogledajte [Uklanjanje sklopa oslonca za ruku](#)).
8. Uklonite tipkovnicu (pogledajte [Uklanjanje tipkovnice](#)).
9. Uklonite sklop zaslona (pogledajte [Uklanjanje sklopa zaslona](#)).
10. Uklonite okvir zaslona (pogledajte [Uklanjanje okvira zaslona](#)).
11. Lagano podignite modul kamere sa stražnjeg poklopca zaslona.



1	modul kamere
---	--------------

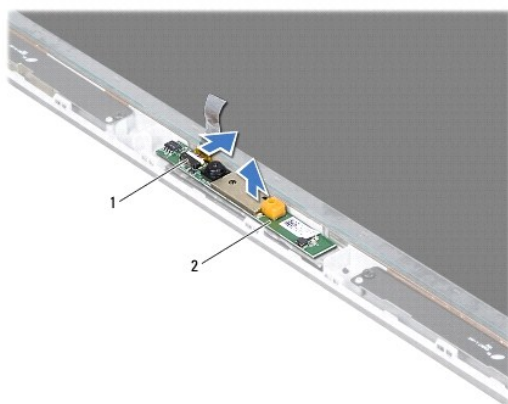
12. Lagano uklonite traku koja pričvršćuje kabel kamere na modul kamere.



1	traka	2	modul kamere
---	-------	---	--------------

13. Povucite jezičac za povlačenje kako biste isključili kabel kamere iz modula kamere.

14. Podignite modul kamere sa stražnjeg poklopca zaslona.




1	priključak kabela kamere	2	modul kamere
---	--------------------------	---	--------------

---

## Ponovno postavljanje modula kamere

1. Slijedite upute u [Prije nego počnete](#).
2. Spojite kabel kamere sa priključkom na modulu kamere.
3. Zalijepite traku koja pričvršćuje kabel kamere na modul kamere.
4. Koristite položaj za poravnanje za postavljanje modula kamere na stražnji poklopac zaslona.
5. Ponovno postavite okvir zaslona (pogledajte [Ponovno postavljanje okvira zaslona](#)).
6. Ponovno postavite sklop zaslona (pogledajte [Ponovno postavljanje sklopa zaslona](#)).
7. Ponovno postavite tipkovnicu (pogledajte [Ponovno postavljanje tipkovnice](#)).
8. Ponovno postavite sklop oslonca za ruku (pogledajte [Ponovno postavljanje sklopa oslonca za ruku](#)).

9. Ponovno postavite optički pogon (pogledajte [Ponovno postavljanje optičkog pogona](#)).
10. Slijedite upute u [korak 5](#) u [Ponovno postavljanje tvrdog pogona](#).
11. Ponovno postavite memorijske module (pogledajte [Ponovno postavljanje memorijskog\(ih\) modula](#)).
12. Ponovno postavite poklopac memorijskog modula (pogledajte [Ponovno postavljanje poklopca memorijskog modula](#)).
13. Ponovno postavite bateriju (pogledajte [Ponovno postavljanje baterije](#)).

 **OPREZ:** Prije nego što uključite računalo, ponovno postavite sve vijke i pobrinite se da nijedan zaostali vijak nije ostao u unutrašnjosti računala. Ako to ne napravite, možete oštetiti računalo.

---

[Povratak na Stranicu sa sadržajem](#)

[Povratak na Stranicu sa sadržajem](#)

## Baterija na matičnoj ploči

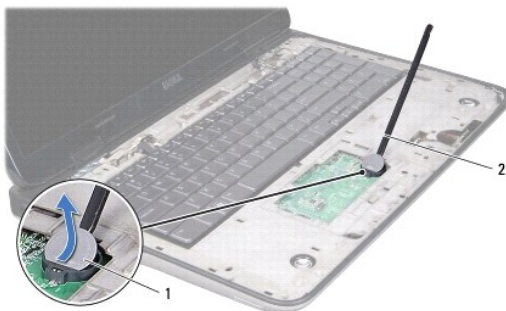
Servisni priručnik za Dell™ XPS™ L701X

- [Uklanjanje baterije na matičnoj ploči](#)
- [Ponovno postavljanje baterije na matičnu ploču](#)

- ⚠ UPOZORENJE:** Prije rada na unutrašnjosti računala pročitajte sigurnosne upute koje ste dobili s računalom. Dodatne sigurnosne informacije potražite na početnoj stranici za sukladnost sa zakonskim odredbama na [www.dell.com/regulatory\\_compliance](http://www.dell.com/regulatory_compliance).
- ⚠ OPREZ:** Samo ovlašteni serviser smije vršiti popravke na vašem računalu. Jamstvo ne pokriva štetu nastalu servisiranjem koje nije odobrila tvrtka Dell™.
- ⚠ OPREZ:** Kako biste izbjegli elektrostatičko pražnjenje, uzemljite se koristeći ručnu traku za uzemljenje ili povremeno dotaknite neobojenu metalnu površinu (poput priključka na računalu).
- ⚠ OPREZ:** Kako biste izbjegli oštećivanje matične ploče, prije rada u unutrašnjosti računala morate ukloniti glavnu bateriju (pogledajte [Uklanjanje baterije](#)).

### Uklanjanje baterije na matičnoj ploči

1. Slijedite upute u [Prije nego počnete](#).
2. Uklonite bateriju (pogledajte [Uklanjanje baterije](#)).
3. Uklonite poklopac memorijskog modula (pogledajte [Uklanjanje poklopca memorijskog modula](#)).
4. Uklonite memorijski modul (pogledajte [Uklanjanje memorijskog\(-ih\) modula](#)).
5. Slijedite upute u [korak 5](#) u [Uklanjanje tvrdog pogona](#).
6. Uklonite optički pogon (pogledajte [Uklanjanje optičkog pogona](#)).
7. Uklonite sklop oslonca za ruku (pogledajte [Uklanjanje sklopa oslonca za ruku](#)).
8. Pomoću plastičnog šila podignite bateriju na matičnoj ploči iz utora za bateriju na kućištu računala.




1	baterija na matičnoj ploči	2	plastično šilo
---	----------------------------	---	----------------

### Ponovno postavljanje baterije na matičnu ploču

1. Slijedite upute u [Prije nego počnete](#).
2. Umetnite bateriju u utor za bateriju na matičnoj ploči okrenutom pozitivnom stranom prema gore.
3. Ponovno postavite sklop oslonca za ruku (pogledajte [Ponovno postavljanje sklopa oslonca za ruku](#)).

4. Ponovno postavite optički pogon (pogledajte [Ponovno postavljanje optičkog pogona](#)).
5. Slijedite upute u [korak 5](#) u [Ponovno postavljanje tvrdog pogona](#).
6. Ponovno postavite memorijske module (pogledajte [Ponovno postavljanje memorijskog\(ih\) modula](#)).
7. Ponovno postavite poklopac memorijskog modula (pogledajte [Ponovno postavljanje poklopca memorijskog modula](#)).
8. Ponovno postavite bateriju (pogledajte [Ponovno postavljanje baterije](#)).

 **OPREZ:** Prije nego što uključite računalo, ponovno postavite sve vijke i pobrinite se da nijedan zaostali vijak nije ostao u unutrašnjosti računala. Ako to ne napravite, možete oštetiti računalo.

---

[Povratak na Stranicu sa sadržajem](#)

[Povratak na Stranicu sa sadržajem](#)

## USB Ploča

Servisni priručnik za Dell™ XPS™ L701X

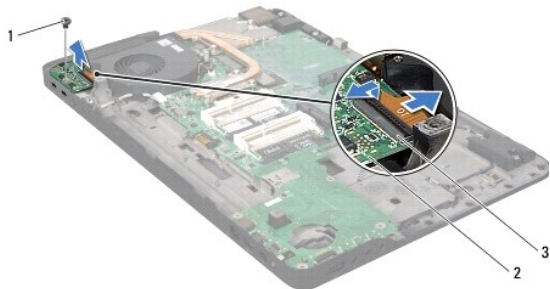
- [Uklanjanje USB ploče](#)
- [Ponovno postavljanje USB ploče](#)

- ⚠ **UPOZORENJE:** Prije rada na unutrašnjosti računala pročitajte sigurnosne upute koje ste dobili s računalom. Dodatne sigurnosne informacije potražite na početnoj stranici za sukladnost sa zakonskim odredbama na [www.dell.com/regulatory\\_compliance](http://www.dell.com/regulatory_compliance).
  - ⚠ **OPREZ:** Samo ovlašteni serviser smije vršiti popravke na vašem računalu. Jamstvo ne pokriva štetu nastalu servisiranjem koje nije odobrila tvrtka Dell™.
  - ⚠ **OPREZ:** Kako biste izbjegli elektrostatičko pražnjenje, uzemljite se koristeći ručnu traku za uzemljenje ili povremeno dotaknite neobojenu metalnu površinu (poput priključka na računalu).
  - ⚠ **OPREZ:** Kako biste izbjegli oštećivanje matične ploče, prije rada u unutrašnjosti računala morate ukloniti glavnu bateriju (pogledajte [Uklanjanje baterije](#)).
- 

### Uklanjanje USB ploče

1. Slijedite upute u [Prije nego počnete](#).
2. Uklonite bateriju (pogledajte [Uklanjanje baterije](#)).
3. Uklonite poklopac memorijskog modula (pogledajte [Uklanjanje poklopca memorijskog modula](#)).
4. Uklonite memorijski modul (pogledajte [Uklanjanje memorijskog\(-ih\) modula](#)).
5. Slijedite upute u [korak 5](#) u [Uklanjanje tvrdog pogona](#).
6. Uklonite optički pogon (pogledajte [Uklanjanje optičkog pogona](#)).
7. Uklonite sklop oslonca za ruku (pogledajte [Uklanjanje sklopa oslonca za ruku](#)).
8. Uklonite tipkovnicu (pogledajte [Uklanjanje tipkovnice](#)).
9. Uklonite sklop zaslona (pogledajte [Uklanjanje sklopa zaslona](#)).
10. Uklonite Mini-karticu(-e) (pogledajte [Uklanjanje Mini-kartice](#)).
11. Uklonite Bluetooth karticu (pogledajte [Uklanjanje Bluetooth kartice](#)).
12. Slijedite upute od [korak 13](#) do [korak 18](#) u [Uklanjanje gornjeg pokrova](#).
13. Okrenite gornji poklopac sklopa.
14. Podignite zaslon priključka i odspojite kabel USB ploče iz priključka kabela na USB ploči.
15. Uklonite vijak koji pričvršćuje USB ploču na gornji poklopac.
16. Pažljivo izvadite priključke na USB ploči iz utora u gornjem poklopcu i podignite USB ploču s gornjeg poklopca.





1	vijak	2	USB Ploča
3	priključak kabela USB ploče		

## Ponovno postavljanje USB ploče

1. Slijedite upute u [Prije nego počnete](#).
2. Poravnajte priključke na USB ploči s utorama u gornjem poklopcu i postavite USB ploču na gornji poklopac.
3. Ponovno postavite vijak koji pričvršćuje USB ploču na gornji poklopac.
4. Umetnite kabel USB ploče u priključak za ploču i pritisnite zasun priključka kako biste osigurali kabel.
5. Slijedite upute od [korak 11](#) do [korak 15](#) u [Ponovno postavljanje gornjeg pokrova](#).
6. Ponovno postavite Bluetooth karticu (pogledajte [Ponovno postavljanje Bluetooth kartice](#)).
7. Ponovno postavite Mini-karticu (pogledajte [Ponovno postavljanje Mini-kartice](#)).
8. Ponovno postavite sklop zaslona (pogledajte [Ponovno postavljanje sklopa zaslona](#)).
9. Ponovno postavite tipkovnicu (pogledajte [Ponovno postavljanje tipkovnice](#)).
10. Ponovno postavite sklop oslonca za ruku (pogledajte [Ponovno postavljanje sklopa oslonca za ruku](#)).
11. Ponovno postavite optički pogon (pogledajte [Ponovno postavljanje optičkog pogona](#)).
12. Slijedite upute u [korak 5](#) u [Ponovno postavljanje tvrdog pogona](#).
13. Ponovno postavite memorijske module (pogledajte [Ponovno postavljanje memorijskog\(ih\) modula](#)).
14. Ponovno postavite poklopac memorijskog modula (pogledajte [Ponovno postavljanje poklopca memorijskog modula](#)).
15. Ponovno postavite bateriju (pogledajte [Ponovno postavljanje baterije](#)).

**⚠ OPREZ:** Prije nego što uključite računalo, ponovno postavite sve vijke i pobrinite se da nijedan zaostali vijak nije ostao u unutrašnjosti računala. Ako to ne napravite, možete oštetiti računalo.

[Povratak na Stranicu sa sadržajem](#)

[Povratak na Stranicu sa sadržajem](#)

## Priključak za AC adapter

Servisni priručnik za Dell™ XPS™ L701X

- [Uklanjanje priključka AC adaptera](#)
- [Ponovno postavljanje priključka AC adaptera](#)

**⚠ UPOZORENJE:** Prije rada na unutrašnjosti računala pročitajte sigurnosne upute koje ste dobili s računalom. Dodatne sigurnosne informacije potražite na početnoj stranici za sukladnost sa zakonskim odredbama na [www.dell.com/regulatory\\_compliance](http://www.dell.com/regulatory_compliance).

**⚠ OPREZ:** Samo ovlašteni serviser smije vršiti popravke na vašem računalu. Jamstvo ne pokriva štetu nastalu servisiranjem koje nije odobrila tvrtka Dell™.

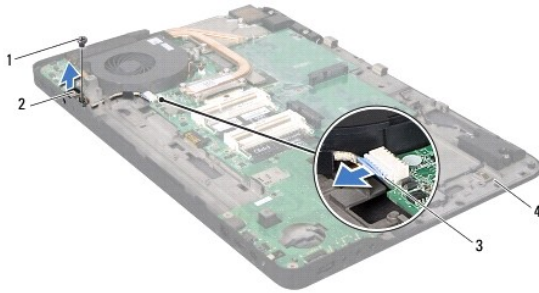
**⚠ OPREZ:** Kako biste izbjegli elektrostatičko pražnjenje, uzemljite se koristeći ručnu traku za uzemljenje ili povremeno dotaknite neobojenu metalnu površinu (poput priključka na računalu).

**⚠ OPREZ:** Kako biste izbjegli oštećivanje matične ploče, prije rada u unutrašnjosti računala morate ukloniti glavnu bateriju (pogledajte [Uklanjanje baterije](#)).

---

### Uklanjanje priključka AC adaptera

1. Slijedite upute u [Prije nego počnete](#).
2. Uklonite bateriju (pogledajte [Uklanjanje baterije](#)).
3. Uklonite poklopac memorijskog modula (pogledajte [Uklanjanje poklopca memorijskog modula](#)).
4. Uklonite memorijski modul (pogledajte [Uklanjanje memorijskog\(-ih\) modula](#)).
5. Slijedite upute u [korak 5](#) u [Uklanjanje tvrdog pogona](#).
6. Uklonite optički pogon (pogledajte [Uklanjanje optičkog pogona](#)).
7. Uklonite sklop oslonca za ruku (pogledajte [Uklanjanje sklopa oslonca za ruku](#)).
8. Uklonite tipkovnicu (pogledajte [Uklanjanje tipkovnice](#)).
9. Uklonite sklop zaslona (pogledajte [Uklanjanje sklopa zaslona](#)).
10. Uklonite Mini-karticu(-e) (pogledajte [Uklanjanje Mini-kartice](#)).
11. Uklonite Bluetooth karticu (pogledajte [Uklanjanje Bluetooth kartice](#)).
12. Slijedite upute od [korak 13](#) do [korak 18](#) u [Uklanjanje gornjeg pokrova](#).
13. Okrenite gornji poklopac sklopa.
14. Zapamtite kuda je proveden kabel za priključak AC adaptera i uklonite kabel iz vodilica.
15. Isključite kabel za priključak AC adaptera iz priključka na matičnoj ploči.
16. Uklonite vijak koji pričvršćuje priključak AC adaptera na gornji poklopac.
17. Izvadite priključak AC adaptera iz gornjeg poklopca.



1	vijak	2	Priključak za AC adapter
3	Kabel za priključak AC adaptera	4	gornji pokrov

## Ponovno postavljanje priključka AC adaptera

1. Slijedite upute u [Prije nego počnete](#).
2. Poravnajte otvore za vijak na priključku za AC adapter s otvorima za vijak na gornjem poklopcu.
3. Ponovno postavite vijak koji pričvršćuje priključak AC adaptera na gornji poklopac.
4. Provučite kabel za priključak AC adaptera kroz vodilicu.
5. Priključite kabel za priključak AC adaptera u priključak na matičnoj ploči.
6. Slijedite upute od [korak 11](#) do [korak 15](#) u [Ponovno postavljanje gornjeg pokrova](#).
7. Ponovno postavite Bluetooth karticu (pogledajte [Ponovno postavljanje Bluetooth kartice](#)).
8. Ponovo postavite Mini-Card karticu (pogledajte [Ponovno postavljanje Mini- kartice](#)).
9. Ponovno postavite sklop zaslona (pogledajte [Ponovno postavljanje sklopa zaslona](#)).
10. Ponovno postavite tipkovnicu (pogledajte [Ponovno postavljanje tipkovnice](#)).
11. Ponovno postavite sklop oslonca za ruku (pogledajte [Ponovno postavljanje sklopa oslonca za ruku](#)).
12. Ponovno postavite optički pogon (pogledajte [Ponovno postavljanje optičkog pogona](#)).
13. Slijedite upute u [korak 5](#) u [Ponovno postavljanje tvrdog pogona](#).
14. Ponovno postavite memorijske module (pogledajte [Ponovno postavljanje memorijskog\(ih\) modula](#)).
15. Ponovno postavite poklopac memorijskog modula (pogledajte [Ponovno postavljanje poklopa memorijskog modula](#)).
16. Ponovno postavite bateriju (pogledajte [Ponovno postavljanje baterije](#)).

**⚠ OPREZ:** Prije nego što uključite računalo, ponovno postavite sve vijke i pobrinite se da nijedan zaostali vijak nije ostao u unutrašnjosti računala. Ako to ne napravite, možete oštetiti računalo.

[Povratak na Stranicu sa sadržajem](#)

[Povratak na Stranicu sa sadržajem](#)

## Zaslon

Servisni priručnik za Dell™ XPS™ L701X

- [Sklop zaslona](#)
- [Okvir zaslona](#)
- [Ploča zaslona](#)
- [Kabel zaslona](#)
- [Nosачi ploče zaslona](#)

**UPOZORENJE:** Prije rada na unutrašnjosti računala pročitajte sigurnosne upute koje ste dobili s računalom. Dodatne sigurnosne informacije potražite na početnoj stranici za sukladnost sa zakonskim odredbama na [www.dell.com/regulatory\\_compliance](http://www.dell.com/regulatory_compliance).

**OPREZ:** Samo ovlašteni serviser smije vršiti popravke na vašem računalu. Jamstvo ne pokriva štetu nastalu servisiranjem koje nije odobrila tvrtka Dell™.

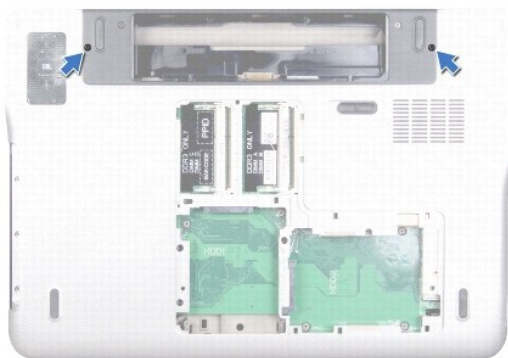
**OPREZ:** Kako biste izbjegli elektrostatičko pražnjenje, uzemljite se koristeći ručnu traku za uzemljenje ili povremeno dotaknite neobojenu metalnu površinu (poput priključka na računalu).

**OPREZ:** Kako biste izbjegli oštećivanje matične ploče, prije rada u unutrašnjosti računala morate ukloniti glavnu bateriju (pogledajte [Uklanjanje baterije](#)).

## Sklop zaslona

### Uklanjanje sklopa zaslona

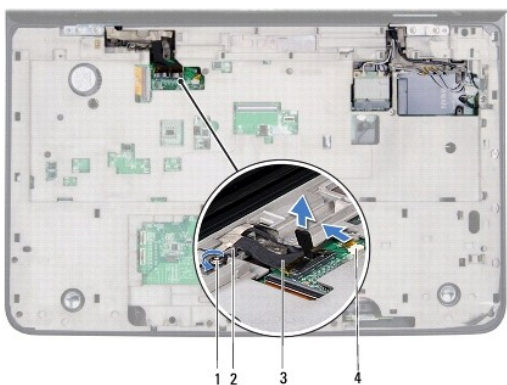
1. Slijedite upute u [Prije nego počnete](#).
2. Uklonite bateriju (pogledajte [Uklanjanje baterije](#)).
3. Uklonite poklopac memorijskog modula (pogledajte [Uklanjanje poklopca memorijskog modula](#)).
4. Uklonite memorijski modul (pogledajte [Uklanjanje memorijskog\(-ih\) modula](#)).
5. Slijedite upute u [korak 5](#) u [Uklanjanje tvrdog pogona](#).
6. Uklonite dva vijka koji pričvršćuju sklop zaslona na kućište računala.



7. Uklonite optički pogon (pogledajte [Uklanjanje optičkog pogona](#)).
8. Uklonite sklop oslonca za ruku (pogledajte [Uklanjanje sklopa oslonca za ruku](#)).
9. Odspojite antenske kabele iz Mini-kartice(a).

**OPREZ:** Prilikom otvaranja zaslona budite vrlo pažljivi kako ne biste oštetili sklop zaslona.

10. Okrenite računalo i sasvim otvorite zaslon.
11. Zapamtite položaj antenskih kablova Mini-kartice i uklonite kabele iz vodilica.
12. Uklonite tipkovnicu (pogledajte [Uklanjanje tipkovnice](#)).
13. Povucite jezičak za povlačenje kabela dodirnog zaslona kako bi iskopčali kabel iz priključka na matičnoj ploči.
14. Uklonite vijak koji pričvršćuje kabel uzemljenja zaslona na gornji poklopac.
15. Povucite jezičak za povlačenje kabela zaslona kako bi iskopčali kabel iz priključka na matičnoj ploči.
16. Zapamtite položaj kabela zaslona i uklonite kabel iz vodilica.



1	vijak	2	kabel uzemljenja zaslona
3	kabel zaslona	4	priključak kabela dodirnog zaslona

17. Uklonite četiri vijka koji pričvršćuju sklop zaslona na gornji poklopac.
18. Podignite sklop zaslona iz kućišta računala.



1	sklop zaslona	2	vijci (4)
3	gornji pokrov		

## Ponovno postavljanje sklopa zaslona

1. Slijedite upute u [Prije nego počnete](#).

2. Postavite sklop zaslona u položaj i ponovno postavite četiri vijka kojima je sklop zaslona pričvršćen na gornji poklopac.
3. Provcite kabel zaslona kroz vodilice za kabele.
4. Priključite kabel zaslona u priključak na matičnoj ploči.
5. Ponovno postavite vijak koji pričvršćuje kabel uzemljenja zaslona na gornji poklopac.
6. Priključite kabel dodirnog zaslona u priključak na matičnoj ploči.
7. Provedite antenske kabele Mini-kartice kroz vodilice.
8. Priključite odgovarajuće antenske kabele na Mini-karticu(-e) na vašem računalu (pogledajte [Ponovno postavljanje Mini-kartice](#)).
9. Ponovno postavite tipkovnicu (pogledajte [Ponovno postavljanje tipkovnice](#)).
10. Ponovno postavite sklop oslonca za ruku (pogledajte [Ponovno postavljanje sklopa oslonca za ruku](#)).
11. Ponovno postavite optički pogon (pogledajte [Ponovno postavljanje optičkog pogona](#)).
12. Ponovno postavite dva vijka koji pričvršćuju sklop zaslona na kućište računala.
13. Slijedite upute u [korak 5](#) u [Ponovno postavljanje tvrdog pogona](#).
14. Ponovno postavite memorijske module (pogledajte [Ponovno postavljanje memorijskog\(ih\) modula](#)).
15. Ponovno postavite poklopac memorijskog modula (pogledajte [Ponovno postavljanje poklopca memorijskog modula](#)).
16. Ponovno postavite bateriju (pogledajte [Ponovno postavljanje baterije](#)).

**⚠ OPREZ:** Prije nego što uključite računalo, ponovno postavite sve vijke i pobrinite se da nijedan zaostali vijak nije ostao u unutrašnjosti računala. Ako to ne napravite, možete oštetiti računalo.

---

## Okvir zaslona

### Uklanjanje okvira zaslona

**⚠ OPREZ:** Okvir zaslona je iznimno lomljiv. Prilikom uklanjanja budite pažljivi kako ne biste oštetili okvir zaslona.

1. Slijedite upute u [Prije nego počnete](#).
2. Uklonite sklop zaslona (pogledajte [Uklanjanje sklopa zaslona](#)).
3. Gurnite okvir zaslona prema van kako biste ga oslobodili iz jezičaka koji ga pričvršćuju na stražnji poklopac.
4. Prstima lagano odvojite vanjski rub okvira zaslona sa stražnjeg poklopca.
5. Podignite okvir zaslona sa sklopa zaslona.



1	okvir zaslona
---	---------------

## Ponovno postavljanje okvira zaslona

1. Slijedite upute u [Prije nego počnete](#).
2. Poravnajte okvir zaslona sa stražnjim poklopcem zaslona i pažljivo ga gurnite na mjesto.
3. Ponovno postavite sklop zaslona (pogledajte [Ponovno postavljanje sklopa zaslona](#)).

**OPREZ:** Prije nego što uključite računalo, ponovno postavite sve vijke i pobrinite se da nijedan zaostali vijak nije ostao u unutrašnjosti računala. Ako to ne napravite, možete oštetiti računalo.

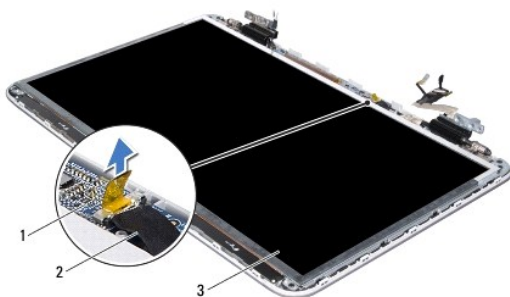
## Ploča zaslona

### Uklanjanje ploče zaslona

1. Slijedite upute u [Prije nego počnete](#).
2. Uklonite sklop zaslona (pogledajte [Uklanjanje sklopa zaslona](#)).
3. Uklonite okvir zaslona (pogledajte [Uklanjanje okvira zaslona](#)).
4. Uklonite modul kamere (pogledajte [Uklanjanje modula kamere](#)).

**NAPOMENA:** Ploča dodirnog zaslona je opcionalna i možda ne postoji u vašem računalu.

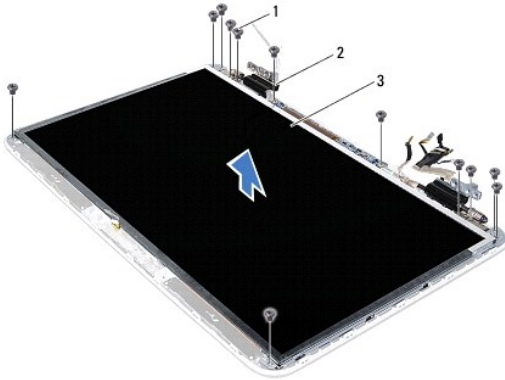
5. Povucite jezičac za povlačenje kako biste odspojili kabel ploče dodirnog zaslona iz ploče dodirnog zaslona.



1	ploča dodirnog zaslona	2	kabel ploče dodirnog zaslona
---	------------------------	---	------------------------------

3	ploča zaslona
---	---------------

- Uklonite 12 vijaka koji ploču zaslona pričvršćuju za stražnji poklopac zaslona.
- Zapamtite položaj antenskih kablova i uklonite kabele iz vodilica na desnoj šarki zaslona.
- Zapamtite položaj kabela zaslona i uklonite kabele iz vodilica na lijevoj šarki zaslona.
- Podignite ploču zaslona sa stražnjeg pokrova zaslona.



1	vijci (12)	2	šarke (2)
3	ploča zaslona		

## Ponovno postavljanje ploče zaslona

- Slijedite upute u [Prije nego počnete](#).
- Postavite ploču zaslona na stražnjeg poklopac zaslona.
- Provedite kabel zaslona kroz vodilice na lijevoj šarki zaslona.
- Provedite antenske kabele kroz vodilice na desnoj šarki zaslona.
- Koristite položaj za poravnanje za postavljanje ploče dodirnog zaslona na stražnji poklopac zaslona.
- Priključite kabel ploče dodirnog zaslona u priključak na ploči dodirnog zaslona.
- Ponovno postavite 12 vijaka koji ploču zaslona pričvršćuju za stražnji poklopac zaslona.
- Ponovno postavite modul kamere (pogledajte [Ponovno postavljanje modula kamere](#)).
- Ponovno postavite okvir zaslona (pogledajte [Ponovno postavljanje okvira zaslona](#)).
- Ponovno postavite sklop zaslona (pogledajte [Ponovno postavljanje sklopa zaslona](#)).

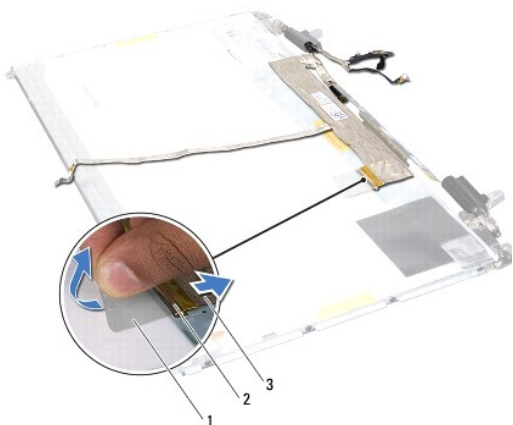
**OPREZ:** Prije nego što uključite računalo, ponovno postavite sve vijke i pobrinite se da nijedan zaostali vijak nije ostao u unutrašnjosti računala. Ako to ne napravite, možete oštetiti računalo.

## Kabel zaslona

## Uklanjanje kabela zaslona



1. Slijedite upute u [Prije nego počnete](#).
2. Uklonite sklop zaslona (pogledajte [Uklanjanje sklopa zaslona](#)).
3. Uklonite okvir zaslona (pogledajte [Uklanjanje okvira zaslona](#)).
4. Uklonite modul kamere (pogledajte [Uklanjanje modula kamere](#)).
5. Uklonite ploču zaslona (pogledajte [Uklanjanje ploče zaslona](#)).
6. Okrenite ploču zaslona i položite je na čistu površinu.
7. Povucite jezičak za izvlačenje da biste odspojili kabel zaslona s priključka na ploči zaslona.



1	jezičak za izvlačenje	2	priključak kabela zaslona
3	kabel za zaslon		

8. Nježno odvojite kabel zaslona od ploče zaslona.

## Ponovno postavljanje kabela zaslona

1. Slijedite upute u [Prije nego počnete](#).
2. Zalijepite kabel zaslona duž ruba ploče zaslona.
3. Kabel zaslona ukopčajte u priključak na ploči zaslona.
4. Ponovno postavite ploču zaslona (pogledajte [Ponovno postavljanje ploče zaslona](#)).
5. Ponovno postavite modul kamere (pogledajte [Ponovno postavljanje modula kamere](#)).
6. Ponovno postavite okvir zaslona (pogledajte [Ponovno postavljanje okvira zaslona](#)).
7. Ponovno postavite sklop zaslona (pogledajte [Ponovno postavljanje sklopa zaslona](#)).

## Nosači ploče zaslona

### Uklanjanje nosača ploče zaslona

1. Slijedite upute u [Prije nego počnete](#).

2. Uklonite sklop zaslona (pogledajte [Uklanjanje sklopa zaslona](#)).
3. Uklonite okvir zaslona (pogledajte [Uklanjanje okvira zaslona](#)).
4. Uklonite modul kamere (pogledajte [Uklanjanje modula kamere](#)).
5. Uklonite ploču zaslona (pogledajte [Uklanjanje ploče zaslona](#)).
6. Uklonite osam vijka (po dva na svakoj strani) koji pričvršćuju nosače ploče zaslona na ploči zaslona.
7. Uklonite nosače ploče zaslona s ploče zaslona.



1	nosači ploče zaslona (2)	2	vijci (8)
---	--------------------------	---	-----------

## Ponovno postavljanje nosača ploče zaslona

1. Slijedite upute u [Prije nego počnete](#).
2. Stavite nosače ploče zaslona u svoj položaj.
3. Postavite osam vijka (po dva na svakoj strani) koji pričvršćuju nosače ploče zaslona na ploču zaslona.
4. Ponovno postavite ploču zaslona (pogledajte [Ponovno postavljanje ploče zaslona](#)).
5. Ponovno postavite modul kamere (pogledajte [Ponovno postavljanje modula kamere](#)).
6. Ponovno postavite okvir zaslona (pogledajte [Ponovno postavljanje okvira zaslona](#)).
7. Ponovno postavite sklop zaslona (pogledajte [Ponovno postavljanje sklopa zaslona](#)).

**OPREZ:** Prije nego što uključite računalo, ponovno postavite sve vijke i pobrinite se da nijedan zaostali vijak nije ostao u unutrašnjosti računala. Ako to ne napravite, možete oštetiti računalo.

[Povratak na Stranicu sa sadržajem](#)

[Povratak na Stranicu sa sadržajem](#)

## Ventilator

Servisni priručnik za Dell™ XPS™ L701X

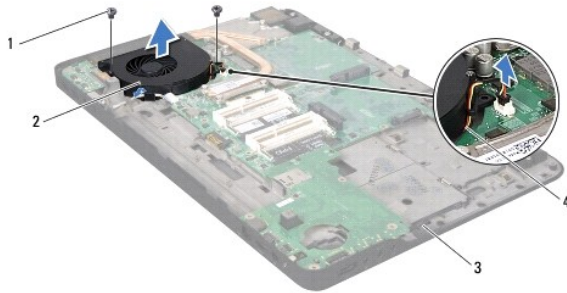
- [Uklanjanje ventilatora](#)
- [Ponovno postavljanje ventilatora](#)

- ⚠ **UPOZORENJE:** Prije rada na unutrašnjosti računala pročitajte sigurnosne upute koje ste dobili s računalom. Dodatne sigurnosne informacije potražite na početnoj stranici za sukladnost sa zakonskim odredbama na [www.dell.com/regulatory\\_compliance](http://www.dell.com/regulatory_compliance).
- ⚠ **UPOZORENJE:** Ako uklonite ventilator iz računala dok je sklop hladila vruć, nemojte dodirivati metalno kućište sklopa hladnjaka.
- ⚠ **OPREZ:** Samo ovlašteni serviser smije vršiti popravke na vašem računalu. Jamstvo ne pokriva štetu nastalu servisiranjem koje nije odobrila tvrtka Dell™.
- ⚠ **OPREZ:** Kako biste izbjegli elektrostatičko pražnjenje, uzemljite se koristeći ručnu traku za uzemljenje ili povremeno dotaknite neobojenu metalnu površinu (poput priključka na računalu).
- ⚠ **OPREZ:** Kako biste izbjegli oštećivanje matične ploče, prije rada u unutrašnjosti računala morate ukloniti glavnu bateriju (pogledajte [Uklanjanje baterije](#)).

---

## Uklanjanje ventilatora

1. Slijedite upute u [Prije nego počnete](#).
2. Uklonite bateriju (pogledajte [Uklanjanje baterije](#)).
3. Uklonite poklopac memorijskog modula (pogledajte [Uklanjanje poklopcu memorijskog modula](#)).
4. Uklonite memorijski modul (pogledajte [Uklanjanje memorijskog\(-ih\) modula](#)).
5. Slijedite upute u [korak 5](#) u [Uklanjanje tvrdog pogona](#).
6. Uklonite optički pogon (pogledajte [Uklanjanje optičkog pogona](#)).
7. Uklonite sklop oslonca za ruku (pogledajte [Uklanjanje sklopa oslonca za ruku](#)).
8. Uklonite tipkovnicu (pogledajte [Uklanjanje tipkovnice](#)).
9. Uklonite sklop zaslona (pogledajte [Uklanjanje sklopa zaslona](#)).
10. Uklonite Mini-karticu(-e) (pogledajte [Uklanjanje Mini-kartice](#)).
11. Uklonite Bluetooth karticu (pogledajte [Uklanjanje Bluetooth kartice](#)).
12. Slijedite upute od [korak 13](#) do [korak 18](#) u [Uklanjanje gornjeg pokrova](#).
13. Okrenite gornji poklopac sklopa.
14. Iskopčajte kabel ventilatora iz priključka na matičnoj ploči.
15. Uklonite dva vijka koji pričvršćuju ventilator na gornji poklopac.
16. Isključite kabel za priključak AC adaptera iz priključka na matičnoj ploči.
17. Odmaknite kabel AC adaptera dalje od ventilatora.
18. Podignite ventilator iz gornjeg poklopcu.



1	vijci (2)	2	ventilator
3	gornji pokrov	4	kabel ventilatora

## Ponovno postavljanje ventilatora

1. Slijedite upute u [Prije nego počnete](#).
2. Poravnajte otvore za vijak na ventilatoru s otvorima za vijak na gornjem poklopcu.
3. Ponovno postavite dva vijka koji pričvršćuju ventilator na gornji poklopac.
4. Priključite kabel ventilatora u priključak na matičnoj ploči.
5. Priključite kabel za priključak AC adaptera u priključak na matičnoj ploči.
6. Slijedite upute od [korak 11](#) do [korak 15](#) u [Ponovno postavljanje gornjeg pokrova](#).
7. Ponovno postavite Bluetooth karticu (pogledajte [Ponovno postavljanje Bluetooth kartice](#)).
8. Ponovno postavite Mini-karticu (pogledajte [Ponovno postavljanje Mini-kartice](#)).
9. Ponovno postavite sklop zaslona (pogledajte [Ponovno postavljanje sklopa zaslona](#)).
10. Ponovno postavite tipkovnicu (pogledajte [Ponovno postavljanje tipkovnice](#)).
11. Ponovno postavite sklop oslonca za ruku (pogledajte [Ponovno postavljanje sklopa oslonca za ruku](#)).
12. Ponovno postavite optički pogon (pogledajte [Ponovno postavljanje optičkog pogona](#)).
13. Slijedite upute u [korak 5](#) u [Ponovno postavljanje tvrdog pogona](#).
14. Ponovno postavite memorijske module (pogledajte [Ponovno postavljanje memorijskog\(ih\) modula](#)).
15. Ponovno postavite poklopac memorijskog modula (pogledajte [Ponovno postavljanje poklopcu memorijskog modula](#)).
16. Ponovno postavite bateriju (pogledajte [Ponovno postavljanje baterije](#)).

**OPREZ:** Prije nego što uključite računalo, ponovno postavite sve vijke i pobrinite se da nijedan zaostali vijak nije ostao u unutrašnjosti računala. Ako to ne napravite, možete oštetiti računalo.

[Povratak na Stranicu sa sadržajem](#)

[Povratak na Stranicu sa sadržajem](#)

## Tvrđi pogon(-i)

Servisni priručnik za Dell™ XPS™ L701X

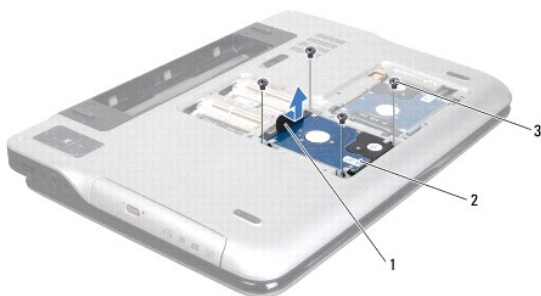
- [Uklanjanje tvrdog pogona](#)
- [Ponovno postavljanje tvrdog pogona](#)

- ⚠ UPOZORENJE:** Prije rada na unutrašnjosti računala pročitajte sigurnosne upute koje ste dobili s računalom. Dodatne sigurnosne informacije potražite na početnoj stranici za sukladnost sa zakonskim odredbama na [www.dell.com/regulatory\\_compliance](http://www.dell.com/regulatory_compliance).
- ⚠ UPOZORENJE:** Nemojte dodirivati metalno kućište tvrdog pogona ako ste ga uklonili iz računala dok je još vruć.
- ⚠ OPREZ:** Samo ovlašteni serviser smije vršiti popravke na vašem računalu. Jamstvo ne pokriva štetu nastalu servisiranjem koje nije odobrila tvrtka Dell™.
- ⚠ OPREZ:** Kako biste izbjegli elektrostatičko pražnjenje, uzemljite se koristeći ručnu traku za uzemljenje ili povremeno dotaknite neobojenu metalnu površinu (poput priključka na računalu).
- ⚠ OPREZ:** Kako biste izbjegli oštećivanje matične ploče, prije rada u unutrašnjosti računala morate ukloniti glavnu bateriju (pogledajte [Uklanjanje baterije](#)).
- ⚠ OPREZ:** Kako biste spriječili gubitak podataka, prije uklanjanja tvrdog pogona isključite vaše računalo (pogledajte [Isključite svoje računalo](#)). Nemojte ukloniti tvrdi disk dok je računalo uključeno ili se nalazi u stanju pripravnosti.
- ⚠ OPREZ:** Tvrđi pogoni su iznimno osjetljivi. Budite pažljivi pri rukovanju s tvrdim pogonom.
- 🔍 NAPOMENA:** Tvrtka Dell ne jamči kompatibilnost ili ne pruža podršku za tvrde pogone nabavljene iz drugih izvora osim od tvrtke Dell.
- 🔍 NAPOMENA:** Ako instalirate tvrdi pogon drugog proizvođača, na novi tvrdi pogon morate instalirati operacijski sustav, upravljačke i uslužne programe.

## Uklanjanje tvrdog pogona

1. Slijedite upute u [Prije nego počnete](#).
2. Uklonite bateriju (pogledajte [Uklanjanje baterije](#)).
3. Uklonite poklopac memorijskog modula (pogledajte [Uklanjanje poklopcu memorijskog modula](#)).
4. Uklonite memorijski modul (pogledajte [Uklanjanje memorijskog\(-ih\) modula](#)).
5. Uklonite tvrdi pogon 1 i/ili tvrdi pogon 2 iz kućišta računala:
  - 1 Uklonite četiri vijka koji pričvršćuju sklop tvrdog pogona na kućištu računala.
  - 1 Pomoću jezičaka za povlačenje podignite tvrdi pogon kako biste ga odspojili iz priključka na matičnoj ploči.
  - 1 Izvadite sklop tvrdog pogona iz kućišta računala.

tvrdi pogon 1



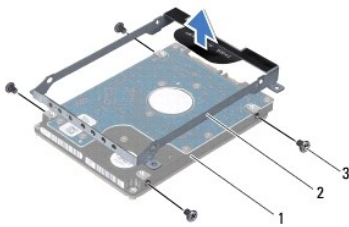
1	jezičac za povlačenje	2	sklop tvrdog pogona
3	vijci (4)		

tvrdi pogon 2



1	jezičac za povlačenje	2	sklop tvrdog pogona
3	vijci (4)		

6. Uklonite četiri vijka koji pričvršćuju nosač tvrdog pogona na samom tvrdom pogonu.
7. Skinite nosač tvrdog pogona s tvrdog pogona.



1	tvrdi pogon	2	nosač tvrdog pogona
3	vijci (4)		

## Ponovno postavljanje tvrdog pogona

1. Slijedite upute u [Prije nego počnete](#).
2. Izvadite novi tvrdi pogon iz njegovog pakiranja.  
Sačuvajte originalnu ambalažu za pohranjivanje ili slanje tvrdog pogona.
3. Postavite nosač tvrdog pogona na tvrdi pogon.
4. Ponovno postavite četiri vijka koji pričvršćuju nosač tvrdog pogona na samom tvrdom pogonu.
5. Ponovno postavite tvrdi pogon 1 i/ili tvrdi pogon 2 u kućište računala:
  - 1 Postavite sklop tvrdog pogona u kućište računala.
  - 1 Pomoću jezičaka za povlačenje umetnite sklop tvrdog pogona u priključak na matičnoj ploči.
  - 1 Ponovno postavite četiri vijka koji pričvršćuju sklop tvrdog pogona na kućište računala.
6. Ponovno postavite memorijske module (pogledajte [Ponovno postavljanje memorijskog\(ih\) modula](#)).
7. Ponovno postavite poklopac memorijskog modula (pogledajte [Ponovno postavljanje poklopca memorijskog modula](#)).
8. Ponovno postavite bateriju (pogledajte [Ponovno postavljanje baterije](#)).

△ **OPREZ:** Prije nego što uključite računalo, ponovno postavite sve vijke i pobrinite se da nijedan zaostali vijak nije ostao u unutrašnjosti računala. Ako to ne napravite, možete oštetiti računalo.

---

[Povratak na Stranicu sa sadržajem](#)

[Povratak na Stranicu sa sadržajem](#)

## Sklop hladila procesora

Servisni priručnik za Dell™ XPS™ L701X

- [Uklanjanje sklopa hladila](#)
- [Ponovno postavljanje sklopa hladila procesora](#)

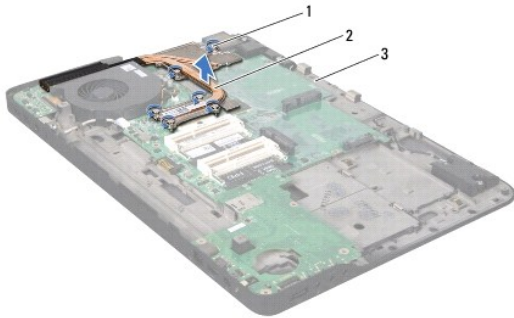
- ⚠ **UPOZORENJE:** Prije rada na unutrašnjosti računala pročitajte sigurnosne upute koje ste dobili s računalom. Dodatne sigurnosne informacije potražite na početnoj stranici za sukladnost sa zakonskim odredbama na [www.dell.com/regulatory\\_compliance](http://www.dell.com/regulatory_compliance).
- ⚠ **UPOZORENJE:** Ako uklonite hladnjak procesora iz računala dok je vruć, nemojte dodirivati metalno kućište hladnjaka.
- ⚠ **OPREZ:** Samo ovlašteni serviser smije vršiti popravke na vašem računalu. Jamstvo ne pokriva štetu nastalu servisiranjem koje nije odobrila tvrtka Dell™.
- ⚠ **OPREZ:** Kako biste izbjegli elektrostatičko pražnjenje, uzemljite se koristeći ručnu traku za uzemljenje ili povremeno dotaknite neobojenu metalnu površinu (poput priključka na računalu).
- ⚠ **OPREZ:** Kako biste izbjegli oštećivanje matične ploče, prije rada u unutrašnjosti računala morate ukloniti glavnu bateriju (pogledajte [Uklanjanje baterije](#)).

---

## Uklanjanje sklopa hladila

1. Slijedite upute u [Prije nego počnete](#).
2. Uklonite bateriju (pogledajte [Uklanjanje baterije](#)).
3. Uklonite poklopac memorijskog modula (pogledajte [Uklanjanje poklopcu memorijskog modula](#)).
4. Uklonite memorijski modul (pogledajte [Uklanjanje memorijskog\(-ih\) modula](#)).
5. Slijedite upute u [korak 5](#) u [Uklanjanje tvrdog pogona](#).
6. Uklonite optički pogon (pogledajte [Uklanjanje optičkog pogona](#)).
7. Uklonite sklop oslonca za ruku (pogledajte [Uklanjanje sklopa oslonca za ruku](#)).
8. Uklonite tipkovnicu (pogledajte [Uklanjanje tipkovnice](#)).
9. Uklonite sklop zaslona (pogledajte [Uklanjanje sklopa zaslona](#)).
10. Uklonite Mini-karticu(-e) (pogledajte [Uklanjanje Mini-kartice](#)).
11. Uklonite Bluetooth karticu (pogledajte [Uklanjanje Bluetooth kartice](#)).
12. Slijedite upute od [korak 13](#) do [korak 18](#) u [Uklanjanje gornjeg pokrova](#).
13. Okrenite gornji poklopac sklopa.
14. Redoslijedom (naznačenim na sklopu hladnjaka procesora) odvijte šest pričvrtnih vijaka koji pričvršćuju sklop hladnjaka procesora na matičnu ploču.
15. Podignite sklop hladila procesora iz gornjeg poklopcu.





1	pričvrtni vijci (6)	2	sklop hladila procesora
3	gornji pokrov		

## Ponovno postavljanje sklopa hladila procesora

**NAPOMENA:** Možete ponovno koristiti originalno termalno mazivo ako ponovno ugrađujete originalni procesor i sklop hladila procesora. Ako mijenjate procesor ili sklop hladnjaka, uporabite termalnu pločicu isporučenu u kompletu kako biste osigurali prenošenje topline.

1. Slijedite upute u [Prije nego počnete](#).
2. Očistite termalno mazivo s dna hladnjaka i ponovno namažite.
3. Poravnajte šest pričvrtnih vijaka na sklopu hladila s rupama za vijke na matičnoj ploči i pritegnite vijke jednog za drugim (označeno na sklopu hladila).
4. Slijedite upute od [korak 11](#) do [korak 15](#) u [Ponovno postavljanje gornjeg pokrova](#).
5. Ponovno postavite Bluetooth karticu (pogledajte [Ponovno postavljanje Bluetooth kartice](#)).
6. Ponovo postavite Mini-karticu (pogledajte [Ponovno postavljanje Mini- kartice](#)).
7. Ponovno postavite sklop zaslona (pogledajte [Ponovno postavljanje sklopa zaslona](#)).
8. Ponovno postavite tipkovnicu (pogledajte [Ponovno postavljanje tipkovnice](#)).
9. Ponovno postavite sklop oslonca za ruku (pogledajte [Ponovno postavljanje sklopa oslonca za ruku](#)).
10. Ponovno postavite optički pogon (pogledajte [Ponovno postavljanje optičkog pogona](#)).
11. Slijedite upute u [korak 5](#) u [Ponovno postavljanje tvrdog pogona](#).
12. Ponovno postavite memorijske module (pogledajte [Ponovno postavljanje memorijskog\(ih\) modula](#)).
13. Ponovno postavite poklopac memorijskog modula (pogledajte [Ponovno postavljanje poklopca memorijskog modula](#)).
14. Ponovno postavite bateriju (pogledajte [Ponovno postavljanje baterije](#)).

**OPREZ:** Prije nego što uključite računalo, ponovno postavite sve vijke i pobrinite se da nijedan zaostali vijak nije ostao u unutrašnjosti računala. Ako to ne napravite, možete oštetiti računalo.

[Povratak na Stranicu sa sadržajem](#)

[Povratak na Stranicu sa sadržajem](#)

## I/O Ploča

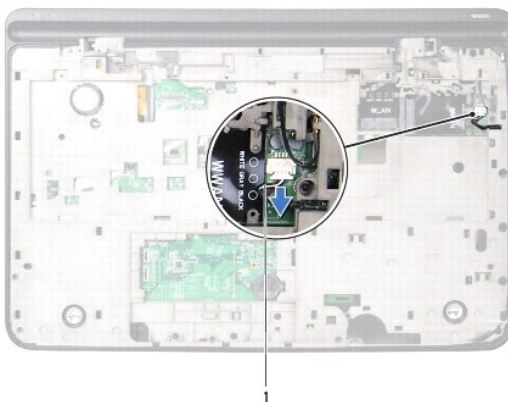
Servisni priručnik za Dell™ XPS™ L701X

- [Uklanjanje I/O ploče](#)
- [Ponovno postavljanje I/O ploče](#)

- ⚠ UPOZORENJE:** Prije rada na unutrašnjosti računala pročitajte sigurnosne upute koje ste dobili s računalom. Dodatne sigurnosne informacije potražite na početnoj stranici za sukladnost sa zakonskim odredbama na [www.dell.com/regulatory\\_compliance](http://www.dell.com/regulatory_compliance).
- ⚠ OPREZ:** Samo ovlašteni serviser smije vršiti popravke na vašem računalu. Jamstvo ne pokriva štetu nastalu servisiranjem koje nije odobrila tvrtka Dell™.
- ⚠ OPREZ:** Kako biste izbjegli elektrostatičko pražnjenje, uzemljite se koristeći ručnu traku za uzemljenje ili povremeno dotaknite neobojenu metalnu površinu (poput priključka na računalu).
- ⚠ OPREZ:** Kako biste izbjegli oštećivanje matične ploče, prije rada u unutrašnjosti računala morate ukloniti glavnu bateriju (pogledajte [Uklanjanje baterije](#)).

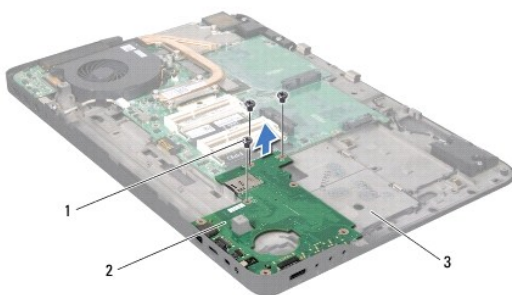
## Uklanjanje I/O ploče

1. Slijedite upute u [Prije nego počnete](#).
2. Uklonite bateriju (pogledajte [Uklanjanje baterije](#)).
3. Uklonite poklopac memorijskog modula (pogledajte [Uklanjanje poklopca memorijskog modula](#)).
4. Uklonite memorijski modul (pogledajte [Uklanjanje memorijskog\(-ih\) modula](#)).
5. Slijedite upute u [korak 5](#) u [Uklanjanje tvrdog pogona](#).
6. Uklonite optički pogon (pogledajte [Uklanjanje optičkog pogona](#)).
7. Uklonite sklop oslonca za ruku (pogledajte [Uklanjanje sklopa oslonca za ruku](#)).
8. Uklonite tipkovnicu (pogledajte [Uklanjanje tipkovnice](#)).
9. Uklonite sklop zaslona (pogledajte [Uklanjanje sklopa zaslona](#)).
10. Uklonite Mini-karticu(-e) (pogledajte [Uklanjanje Mini-kartice](#)).
11. Uklonite Bluetooth karticu (pogledajte [Uklanjanje Bluetooth kartice](#)).
12. Slijedite upute od [korak 13](#) do [korak 18](#) u [Uklanjanje gornjeg pokrova](#).
13. Odspojite kabel zvučnika iz priključka za kabel zvučnika na I/O ploči.



1	kabel zvučnika
---	----------------

14. Okrenite gornji poklopac sklopa.
15. Uklonite tri vijka koji pričvršćuju I/O ploču na gornji poklopac.
16. Pažljivo izvadite priključke na I/O ploči iz utora u gornjem poklopcu i podignite I/O ploču s gornjeg poklopca.



1	vijci (3)	2	I/O Ploča
3	gornji pokrov		

## Ponovno postavljanje I/O ploče

1. Slijedite upute u [Prije nego počnete](#).
2. Poravnajte priključke na I/O ploči s utorima u gornjem poklopcu i postavite I/O ploču na gornji poklopac.
3. Pritisnite I/O ploču prema dolje kako biste je priključili na priključak matične ploče.
4. Ponovno postavite tri vijka koji pričvršćuju I/O ploču na gornji poklopac.
5. Priključite kabel zvučnika na priključak na I/O ploči.
6. Slijedite upute od [korak 11](#) do [korak 15](#) u [Ponovno postavljanje gornjeg pokrova](#).
7. Ponovno postavite Bluetooth karticu (pogledajte [Ponovno postavljanje Bluetooth kartice](#)).
8. Ponovo postavite Mini-Card karticu (pogledajte [Ponovno postavljanje Mini- kartice](#)).
9. Ponovno postavite sklop zaslona (pogledajte [Ponovno postavljanje sklopa zaslona](#)).
10. Ponovno postavite tipkovnicu (pogledajte [Ponovno postavljanje tipkovnice](#)).
11. Ponovno postavite sklop oslonca za ruku (pogledajte [Ponovno postavljanje sklopa oslonca za ruku](#)).
12. Ponovno postavite optički pogon (pogledajte [Ponovno postavljanje optičkog pogona](#)).
13. Slijedite upute u [korak 5](#) u [Ponovno postavljanje tvrdog pogona](#).
14. Ponovno postavite memorijske module (pogledajte [Ponovno postavljanje memorijskog\(ih\) modula](#)).
15. Ponovno postavite poklopac memorijskog modula (pogledajte [Ponovno postavljanje poklopca memorijskog modula](#)).
16. Ponovno postavite bateriju (pogledajte [Ponovno postavljanje baterije](#)).

**⚠ OPREZ:** Prije nego što uključite računalo, ponovno postavite sve vijke i pobrinite se da nijedan zaostali vijak nije ostao u unutrašnjosti računala. Ako to ne napravite, možete oštetiti računalo.

---

[Povratak na Stranicu sa sadržajem](#)

[Povratak na Stranicu sa sadržajem](#)

## Tipkovnica

Servisni priručnik za Dell™ XPS™ L701X

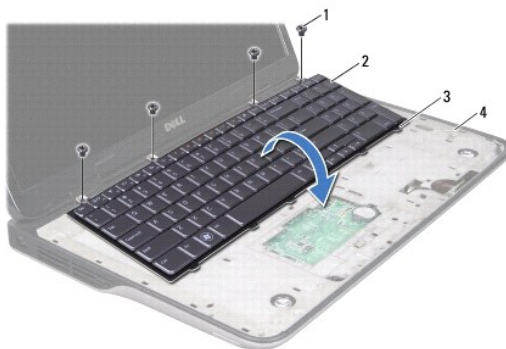
- [Uklanjanje tipkovnice](#)
- [Ponovno postavljanje tipkovnice](#)

- ⚠ UPOZORENJE:** Prije rada na unutrašnjosti računala pročitajte sigurnosne upute koje ste dobili s računalom. Dodatne sigurnosne informacije potražite na početnoj stranici za sukladnost sa zakonskim odredbama na [www.dell.com/regulatory\\_compliance](http://www.dell.com/regulatory_compliance).
- ⚠ OPREZ:** Samo ovlašteni serviser smije vršiti popravke na vašem računalu. Jamstvo ne pokriva štetu nastalu servisiranjem koje nije odobrila tvrtka Dell™.
- ⚠ OPREZ:** Kako biste izbjegli elektrostatičko pražnjenje, uzemljite se koristeći ručnu traku za uzemljenje ili povremeno dotaknite neobojenu metalnu površinu (poput priključka na računalu).
- ⚠ OPREZ:** Kako biste izbjegli oštećivanje matične ploče, prije rada u unutrašnjosti računala morate ukloniti glavnu bateriju (pogledajte [Uklanjanje baterije](#)).

## Uklanjanje tipkovnice

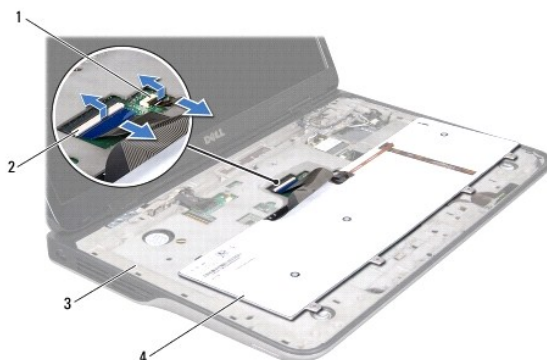
1. Slijedite upute u [Prije nego počnete](#).
2. Uklonite bateriju (pogledajte [Uklanjanje baterije](#)).
3. Uklonite poklopac memorijskog modula (pogledajte [Uklanjanje poklopca memorijskog modula](#)).
4. Uklonite memorijski modul (pogledajte [Uklanjanje memorijskog\(-ih\) modula](#)).
5. Slijedite upute u [korak 5](#) u [Uklanjanje tvrdog pogona](#).
6. Uklonite optički pogon (pogledajte [Uklanjanje optičkog pogona](#)).
7. Uklonite sklop oslonca za ruku (pogledajte [Uklanjanje sklopa oslonca za ruku](#)).
8. Uklonite četiri vijka koji pričvršćuju tipkovnicu na gornji poklopac.
9. Lagano povucite tipkovnicu, te je pažljivo podignite i izvucite jezičke tipkovnice iz utora na gornjem poklopcu.

- ⚠ OPREZ:** Tipke na tipkovnici su lomljive, lako ispadnu iz ležišta i teško ih je ponovno namjestiti. Budite pažljivi pri rukovanju i uklanjanju tipkovnice.
- ⚠ OPREZ:** Budite jako pažljivi pri uklanjanju i rukovanju s tipkovnicom. U protivnom, možete ogrepsti ploču zaslona.



1	vijci (4)	2	tipkovnica
3	jezičci (5)	4	gornji pokrov

10. Okrenite tipkovnicu naopako i postavite je na gornji poklopac.
11. Podignite zasun priključka i povucite jezičak za odspajanje kabela pozadinskog svjetla tipkovnice iz priključka na matičnoj ploči.
12. Podignite zasun priključka i povucite jezičak za odspajanje kabela tipkovnice iz priključka na matičnoj ploči.



1	priključak kabela pozadinskog svjetla tipkovnice	2	priključak kabela tipkovnice
3	gornji pokrov	4	tipkovnica

13. Podignite tipkovnicu s gornjeg poklopca.

## Ponovno postavljanje tipkovnice

1. Slijedite upute u [Prije nego počnete](#).
2. Umetnite kabel tipkovnice u priključak za matičnu ploču i pritisnite prema dolje na jezičak priključka kako biste osigurali kabela.
3. Umetnite kabel pozadinskog svjetla tipkovnice u priključak na matičnoj ploči i pritisnite prema dolje na jezičak priključka kako biste osigurali kabel.
4. Umetnite jezičke na tipkovnici u utore na gornjem poklopcu i umetnite tipkovnicu na mjesto.
5. Ponovno postavite četiri vijka koji pričvršćuju tipkovnicu na gornji poklopac.
6. Ponovno postavite sklop oslonca za ruku (pogledajte [Ponovno postavljanje sklopa oslonca za ruku](#)).
7. Ponovno postavite optički pogon (pogledajte [Ponovno postavljanje optičkog pogona](#)).
8. Slijedite upute u [korak 5](#) u [Ponovno postavljanje tvrdog pogona](#).
9. Ponovno postavite memorijske module (pogledajte [Ponovno postavljanje memorijskog\(ih\) modula](#)).
10. Ponovno postavite poklopac memorijskog modula (pogledajte [Ponovno postavljanje poklopca memorijskog modula](#)).
11. Ponovno postavite bateriju (pogledajte [Ponovno postavljanje baterije](#)).

**OPREZ:** Prije nego što uključite računalo, ponovno postavite sve vijke i pobrinite se da nijedan zaostali vijak nije ostao u unutrašnjosti računala. Ako to ne napravite, možete oštetiti računalo.

[Povratak na Stranicu sa sadržajem](#)

[Povratak na Stranicu sa sadržajem](#)

## Memorijski modul(-i)

Servisni priručnik za Dell™ XPS™ L701X

- [Uklanjanje memorijskog\(-ih\) modula](#)
- [Ponovno postavljanje memorijskog\(ih\) modula](#)

**⚠ UPOZORENJE:** Prije rada na unutrašnjosti računala pročitajte sigurnosne upute koje ste dobili s računalom. Dodatne sigurnosne informacije potražite na početnoj stranici za sukladnost sa zakonskim odredbama na [www.dell.com/regulatory\\_compliance](http://www.dell.com/regulatory_compliance).

**⚠ OPREZ:** Samo ovlašteni serviser smije vršiti popravke na vašem računalu. Jamstvo ne pokriva štetu nastalu servisiranjem koje nije odobrila tvrtka Dell™.

**⚠ OPREZ:** Kako biste izbjegli elektrostatičko pražnjenje, uzemljite se koristeći ručnu traku za uzemljenje ili povremeno dotaknite neobojenu metalnu površinu (poput priključka na računalu).

**⚠ OPREZ:** Kako biste izbjegli oštećivanje matične ploče, prije rada u unutrašnjosti računala morate ukloniti glavnu bateriju (pogledajte [Uklanjanje baterije](#)).

Memoriju vašeg računala možete povećati ugradnjom memorijskih modula na matičnu ploču. Za informacije o tipu memorije koju podržava vaše računalo, pogledajte "Specifikacije" u *Priručniku za postavljanje* koji je isporučen s vašim računalom ili na [support.dell.com/manuals](http://support.dell.com/manuals).

**🔍 NAPOMENA:** Jamstvo vašeg računala pokriva memorijske module kupljene od tvrtke Dell.

Vaše računalo možda ima dva ili četiri priključka SODIMM-a kojima pristupa korisnik, ovisno o konfiguraciji vašeg računala.

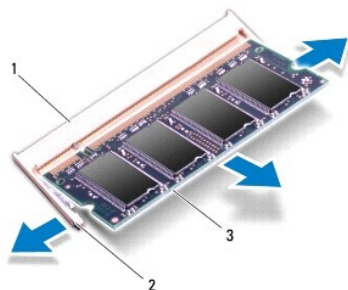
---

## Uklanjanje memorijskog(-ih) modula

1. Slijedite upute u [Prije nego počnete](#).
2. Uklonite bateriju (pogledajte [Uklanjanje baterije](#)).
3. Uklonite poklopac memorijskog modula (pogledajte [Uklanjanje poklopcu memorijskog modula](#)).

**⚠ OPREZ:** Kako biste izbjegli oštećivanje priključka memorijskog modula, za širenje sigurnosnih spajalica za učvršćivanje memorijskog modula nemojte koristiti nikakav alat.

4. Vrhovima prstiju pažljivo raširite sigurnosne spajalice za pričvršćivanje na svakom kraju priključka memorijskog modula sve dok memorijski modul ne iskoči.



1	priključak memorijskog modula	2	sigurnosne spajalice (2)
3	memorijski modul		

5. Uklonite memorijski modul iz priključka memorijskog modula.
-

## Ponovno postavljanje memorijskog(ih) modula

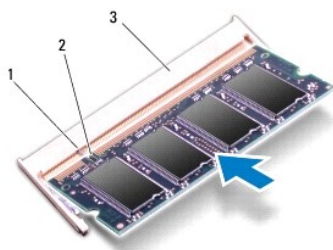
1. Slijedite upute u [Prije nego počnete](#).

**OPREZ:** Ugradite memorijske module u priključke za memorijske module kao što je naznačeno u sljedećoj tablici na temelju broja memorijskih modula koje ugrađujete. Ako memorijske module niste ugradili kao što je naznačeno u tablici, vaše računalo se možda neće pokrenuti.

Broj memorijskih modula	Priključak memorijskog modula			
	DIMM A	DIMM B	DIMM C	DIMM D
1	X			
			X	
2	X	X		
			X	X
	X		X	
3	X	X	X	
	X		X	X
4	X	X	X	X

2. Poravnajte zarez na memorijskom modulu s jezičkom u priključku memorijskog modula.
3. Čvrsto gurnite memorijski modul u utor pod kutom od 45 stupnjeva i pritisnite ga prema dolje dok ne škljocne na svoje mjesto. Ako ne čujete da je modul škljocnuo, izvadite ga i ponovno umetnite.

**NAPOMENA:** Ako memorijski modul nije pravilno umetnut, računalo se možda neće pokrenuti.



1	jezičak	2	zarez
3	priključak memorijskog modula		

4. Ponovno postavite poklopac memorijskog modula (pogledajte [Ponovno postavljanje poklopca memorijskog modula](#)).
5. Ponovno postavite bateriju (pogledajte [Ponovno postavljanje baterije](#)).
6. Priključite AC adapter na računalo i izvor el. energije.

**OPREZ:** Prije nego što uključite računalo, ponovno postavite sve vijke i pobrinite se da nijedan zaostali vijak nije ostao u unutrašnjosti računala. Ako to ne napravite, možete oštetiti računalo.

7. Uključite računalo.

Računalo će prilikom pokretanja detektirati dodatnu memoriju i automatski ažurirati informaciju o konfiguraciji sustava.

Za potvrdu količine memorije instalirane na računalo:

Kliknite na **Start** → **Control Panel** (Upravljačka ploča) → **System and Security** (Sustav i sigurnost) → **System** (Sustav).

[Povratak na Stranicu sa sadržajem](#)




[Povratak na Stranicu sa sadržajem](#)


## Bežična Mini-kartica(-e)

Servisni priručnik za Dell™ XPS™ L701X

- [Uklanjanje Mini-kartice](#)
- [Ponovno postavljanje Mini-kartice](#)

 **UPOZORENJE:** Prije rada na unutrašnjosti računala pročitajte sigurnosne upute koje ste dobili s računalom. Dodatne sigurnosne informacije potražite na početnoj stranici za sukladnost sa zakonskim odredbama na [www.dell.com/regulatory\\_compliance](http://www.dell.com/regulatory_compliance).

 **OPREZ:** Samo ovlašteni serviser smije vršiti popravke na vašem računalu. Jamstvo ne pokriva štetu nastalu servisiranjem koje nije odobrila tvrtka Dell™.

 **OPREZ:** Kako biste izbjegli elektrostatičko pražnjenje, uzemljite se koristeći ručnu traku za uzemljenje ili povremeno dotaknite neobojenu metalnu površinu (poput priključka na računalu).


 **OPREZ:** Kako biste izbjegli oštećivanje matične ploče, prije rada u unutrašnjosti računala morate ukloniti glavnu bateriju (pogledajte [Uklanjanje baterije](#)).

 **NAPOMENA:** Tvrtka Dell ne jamči kompatibilnost ili ne pruža podršku za Mini-kartice nabavljene iz drugih izvora osim od tvrtke Dell.

Ako ste naručili Mini-karticu s vašim računalom, tada će kartica već biti ugrađena.

Vaše računalo ima jedan puni utor za Mini -karticu i jedan polu utor za Mini-karticu:

1. Jedan puni utor za Mini- karticu — podržava bežičnu mrežu širokog područja (WWAN) ili modul TV prijamnika.
1. Jedan polu utor za Mini-karticu — podržava bežičnu lokalnu mrežu (Wireless Local Area Network - WLAN) ili međuoperabilnost širom svijeta za pristup mikro valovima (Worldwide Interoperability za Microwave Access (WiMax)

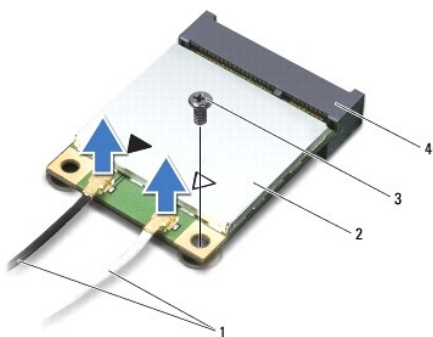
 **NAPOMENA:** Ovisno o konfiguraciji računala u trenutku prodaje u utorima za Mini-karticu možda budu a možda i ne budu ugrađene Mini-kartice.

---

## Uklanjanje Mini-kartice

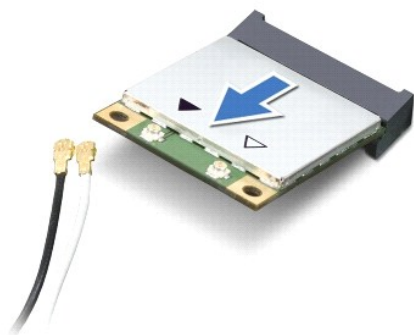
1. Slijedite upute u [Prije nego počnete](#).
2. Uklonite bateriju (pogledajte [Uklanjanje baterije](#)).
3. Uklonite poklopac memorijskog modula (pogledajte [Uklanjanje poklopca memorijskog modula](#)).
4. Uklonite memorijski modul (pogledajte [Uklanjanje memorijskog\(-ih\) modula](#)).
5. Slijedite upute u [korak 5](#) u [Uklanjanje tvrdog pogona](#).
6. Uklonite optički pogon (pogledajte [Uklanjanje optičkog pogona](#)).
7. Uklonite sklop oslonca za ruku (pogledajte [Uklanjanje sklopa oslonca za ruku](#)).
8. Uklonite tipkovnicu (pogledajte [Uklanjanje tipkovnice](#)).
9. Odspojite antenske kabele iz Mini-kartice(a).
10. Uklonite vijak koji pričvršćuje Mini-karticu na matičnu ploču.

 **NAPOMENA:** Vaše računalo istovremeno može podržavati WWAN Mini-karticu ili modul TV prijamnika u punom utoru za Mini-karticu.



1	antenski kabeli (2)	2	Mini-kartica
3	vijak	4	priključak na matičnoj ploči

11. Izvucite Mini-karticu iz priključka na matičnoj ploči.



⚠ **OPREZ:** Kad Mini-kartica nije u računalu, čuvajte je u zaštitnom antistatičkom pakiranju. Za više informacija, pogledajte "Zaštita od elektrostatičkog pražnjenja" u sigurnosnim uputama isporučanim s vašim računalom.

## Ponovno postavljanje Mini-kartice

1. Slijedite upute u [Prije nego počnete](#).

2. Izvadite novu Mini-karticu iz ambalažnog pakiranja.

⚠ **OPREZ:** Odmjerenim i ravnomjernim pritiskom umetnite karticu na njeno mjesto. Prevelikom silom možete oštetiti priključak.

⚠ **OPREZ:** Priključci su učvršćeni kako bi se osiguralo pravilno umetanje. Ako osjetite otpor, provjerite priključke na kartici i matičnoj ploči i ponovno poravnajte karticu.

⚠ **OPREZ:** Kako se Mini-kartica ne bi oštetila, nikad ne stavljajte kabele ispod nje.

3. Umetnite priključak Mini-kartice pod kutom od 45 stupnjeva u priključak na matičnoj ploči.

4. Pritisnite drugi kraj Mini-kartice prema dolje u utor na matičnoj ploči i ponovno postavite vijak koji učvršćuje Mini-karticu na matičnu ploču.

5. Priključite odgovarajuće antenske kabele u Mini-karticu koju ugrađujete. Slijedeća tablica pruža shemu boja antenskih kabela za Mini-kartice podržane od strane vašeg računala.

Priključci na Mini-kartici	Shema boja antenskih kabela
<b>WLAN (2 antenska kabela)</b>	
Glavni WLAN (bijeli trokut)	bijela sa sivom prugom
Pomoćni WLAN (crni trokut)	crna sa sivom prugom
<b>WWAN (2 antenska kabela)</b>	
Glavni WWAN (bijeli trokut)	bijela
Pomoćni WWAN (crni trokut)	crna
<b>TV prijamnik (1 antenski kabel)</b>	crna

6. Ponovno postavite tipkovnicu (pogledajte [Ponovno postavljanje tipkovnice](#)).
7. Ponovno postavite sklop oslonca za ruku (pogledajte [Ponovno postavljanje sklopa oslonca za ruku](#)).
8. Ponovno postavite optički pogon (pogledajte [Ponovno postavljanje optičkog pogona](#)).
9. Slijedite upute u [korak 5](#) u [Ponovno postavljanje tvrdog pogona](#).
10. Ponovno postavite memorijske module (pogledajte [Ponovno postavljanje memorijskog\(ih\) modula](#)).
11. Ponovno postavite poklopac memorijskog modula (pogledajte [Ponovno postavljanje poklopa memorijskog modula](#)).
12. Ponovno postavite bateriju (pogledajte [Ponovno postavljanje baterije](#)).

**⚠ OPREZ:** Prije nego što uključite računalo, ponovno postavite sve vijke i pobrinite se da nijedan zaostali vijak nije ostao u unutrašnjosti računala. Ako to ne napravite, možete oštetiti računalo.

13. Po potrebi instalirajte upravljačke i uslužne programe za vaše računalo.

**📌 NAPOMENA:** Ako instalirate komunikacijsku karticu koja nije od tvrtke Dell, morate instalirati odgovarajuće upravljačke i uslužne programe.

---

[Povratak na Stranicu sa sadržajem](#)

[Povratak na Stranicu sa sadržajem](#)

## Poklopac memorijskog modula

Servisni priručnik za Dell™ XPS™ L701X

- [Uklanjanje poklopca memorijskog modula](#)
- [Ponovno postavljanje poklopca memorijskog modula](#)

**⚠ UPOZORENJE:** Prije rada na unutrašnjosti računala pročitajte sigurnosne upute koje ste dobili s računalom. Dodatne sigurnosne informacije potražite na početnoj stranici za sukladnost sa zakonskim odredbama na [www.dell.com/regulatory\\_compliance](http://www.dell.com/regulatory_compliance).

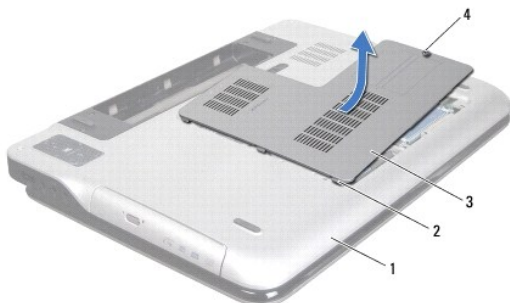
**⚠ OPREZ:** Samo ovlašteni serviser smije vršiti popravke na vašem računalu. Jamstvo ne pokriva štetu nastalu servisiranjem koje nije odobrila tvrtka Dell™.

**⚠ OPREZ:** Kako biste izbjegli elektrostatičko pražnjenje, uzemljite se koristeći ručnu traku za uzemljenje ili povremeno dotaknite neobojenu metalnu površinu (poput priključka na računalu).

**⚠ OPREZ:** Kako biste izbjegli oštećivanje matične ploče, prije rada u unutrašnjosti računala morate ukloniti glavnu bateriju (pogledajte [Uklanjanje baterije](#)).

### Uklanjanje poklopca memorijskog modula

1. Slijedite upute u [Prije nego počnete](#).
2. Uklonite bateriju (pogledajte [Uklanjanje baterije](#)).
3. Otpustite pričvrсни vijak koji pričvršćuje poklopac memorijskog modula na poklopac kućišta.
4. Prstima otpustite jezičke na poklopcu memorijskog modula iz utora na poklopcu kućišta i podignite ga s poklopca kućišta.



1	poklopac kućišta	2	jezički
3	poklopac memorijskog modula	4	pričvrсни vijak

### Ponovno postavljanje poklopca memorijskog modula

1. Slijedite upute u [Prije nego počnete](#).
2. Poravnajte jezičke na poklopcu memorijskog modula s utorima na poklopcu kućišta i umetnite poklopac memorijskog modula na mjesto.
3. Pritegnite vijak koji pričvršćuje poklopac memorijskog modula na poklopac kućišta.
4. Ponovno postavite bateriju (pogledajte [Ponovno postavljanje baterije](#)).

[Povratak na Stranicu sa sadržajem](#)

[Povratak na Stranicu sa sadržajem](#)

## Optički pogon

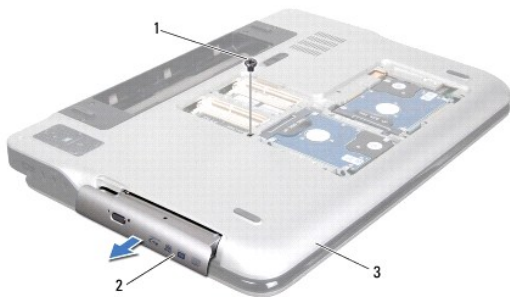
Servisni priručnik za Dell™ XPS™ L701X

- [Uklanjanje optičkog pogona](#)
- [Ponovno postavljanje optičkog pogona](#)

- ⚠ UPOZORENJE:** Prije rada na unutrašnjosti računala pročitajte sigurnosne upute koje ste dobili s računalom. Dodatne sigurnosne informacije potražite na početnoj stranici za sukladnost sa zakonskim odredbama na [www.dell.com/regulatory\\_compliance](http://www.dell.com/regulatory_compliance).
- ⚠ OPREZ:** Samo ovlašteni serviser smije vršiti popravke na vašem računalu. Jamstvo ne pokriva štetu nastalu servisiranjem koje nije odobrila tvrtka Dell™.
- ⚠ OPREZ:** Kako biste izbjegli elektrostatičko pražnjenje, uzemljite se koristeći ručnu traku za uzemljenje ili povremeno dotaknite neobojenu metalnu površinu (poput priključka na računalu).
- ⚠ OPREZ:** Kako biste izbjegli oštećivanje matične ploče, prije rada u unutrašnjosti računala morate ukloniti glavnu bateriju (pogledajte [Uklanjanje baterije](#)).

### Uklanjanje optičkog pogona

1. Slijedite upute u [Prije nego počnete](#).
2. Uklonite bateriju (pogledajte [Uklanjanje baterije](#)).
3. Uklonite poklopac memorijskog modula (pogledajte [Uklanjanje poklopca memorijskog modula](#)).
4. Uklonite memorijski modul (pogledajte [Uklanjanje memorijskog\(-ih\) modula](#)).
5. Uklonite vijak koji učvršćuje optički pogon za poklopac kućišta.
6. Izvucite optički pogon iz pretinca za optički pogon.




1	vijak	2	optički pogon
3	poklopac kućišta		

### Ponovno postavljanje optičkog pogona

1. Slijedite upute u [Prije nego počnete](#).
2. Umetnite optički pogon u pretinac za optički pogon sve dok ne sjedne na mjesto.
3. Ponovno postavite vijak koji učvršćuje optički pogon za poklopac kućišta.
4. Ponovno postavite memorijske module (pogledajte [Ponovno postavljanje memorijskog\(-ih\) modula](#)).
5. Ponovno postavite poklopac memorijskog modula (pogledajte [Ponovno postavljanje poklopca memorijskog modula](#)).

6. Ponovno postavite bateriju (pogledajte [Ponovno postavljanje baterije](#)).

 **OPREZ:** Prije nego što uključite računalo, ponovno postavite sve vijke i pobrinite se da nijedan zaostali vijak nije ostao u unutrašnjosti računala. Ako to ne napravite, možete oštetiti računalo.

---

[Povratak na Stranicu sa sadržajem](#)

[Povratak na Stranicu sa sadržajem](#)

## Sklop oslonca za ruku

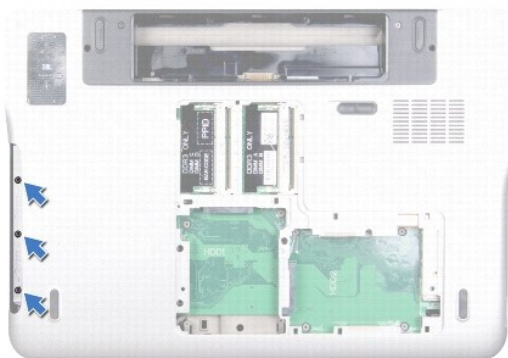
Servisni priručnik za Dell™ XPS™ L701X

- [Uklanjanje sklopa oslonca za ruku](#)
- [Ponovno postavljanje sklopa oslonca za ruku](#)

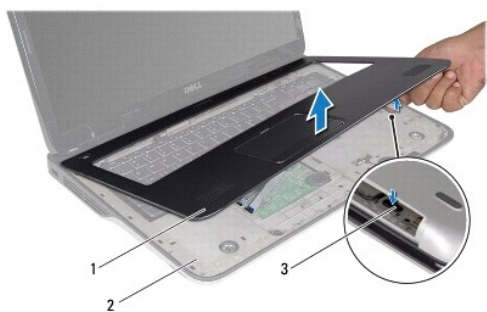
- ⚠ **UPOZORENJE:** Prije rada na unutrašnjosti računala pročitajte sigurnosne upute koje ste dobili s računalom. Dodatne sigurnosne informacije potražite na početnoj stranici za sukladnost sa zakonskim odredbama na [www.dell.com/regulatory\\_compliance](http://www.dell.com/regulatory_compliance).
- ⚠ **OPREZ:** Samo ovlašteni serviser smije vršiti popravke na vašem računalu. Jamstvo ne pokriva štetu nastalu servisiranjem koje nije odobrila tvrtka Dell™.
- ⚠ **OPREZ:** Kako biste izbjegli elektrostatičko pražnjenje, uzemljite se koristeći ručnu traku za uzemljenje ili povremeno dotaknite neobojenu metalnu površinu (poput priključka na računalu).
- ⚠ **OPREZ:** Kako biste izbjegli oštećivanje matične ploče, prije rada u unutrašnjosti računala morate ukloniti glavnu bateriju (pogledajte [Uklanjanje baterije](#)).
- 

### Uklanjanje sklopa oslonca za ruku

1. Slijedite upute u [Prije nego počnete](#).
2. Uklonite bateriju (pogledajte [Uklanjanje baterije](#)).
3. Uklonite poklopac memorijskog modula (pogledajte [Uklanjanje poklopca memorijskog modula](#)).
4. Uklonite memorijski modul (pogledajte [Uklanjanje memorijskog\(-ih\) modula](#)).
5. Slijedite upute u [korak 5](#) u [Uklanjanje tvrdog pogona](#).
6. Uklonite optički pogon (pogledajte [Uklanjanje optičkog pogona](#)).
7. Uklonite tri vijka koji pričvršćuju sklop oslonca za ruku na kućištu računala.



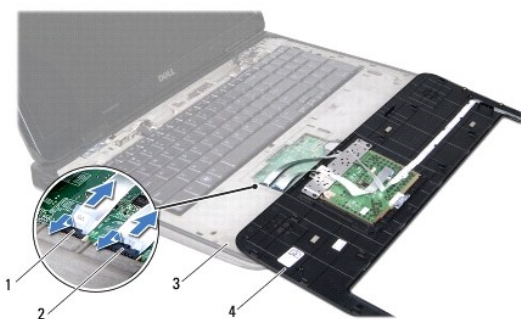
8. Okrenite računalo i sasvim otvorite zaslon.
9. Lagano prstom gurnite jezičak kako biste oslobodili sklop oslonca za ruku s gornjeg poklopca.



1	sklop oslonca za ruku	2	gornji pokrov
3	jezičak		

**OPREZ:** Pažljivo odvojite oslonac za ruku od gornjeg poklopca kako biste spriječili oštećivanje oslonca za ruku.

10. Lagano prstima oslobodite sklop oslonca za ruku s gornjeg poklopca.
11. Oprezno okrenite sklop oslonca za ruku i postavite na gornji poklopac.
12. Podignite zasun priključka i povucite jezičak za odspajanje trakastog upravljačkog kabela iz priključka na matičnoj ploči.
13. Podignite zasun priključka i povucite jezičak za odspajanje kabela podloge osjetljive na dodir iz priključka na matičnoj ploči.
14. Izvadite sklop oslonca za ruku iz gornjeg poklopca.



1	priključak trakastog upravljačkog kabela	2	priključak kabela podloge osjetljive na dodir
3	gornji pokrov	4	sklop oslonca za ruku

## Ponovno postavljanje sklopa oslonca za ruku

1. Slijedite upute u [Prije nego počnete](#).
2. Umetnite kabel podloge osjetljive na dodir u priključak na matičnoj ploči i pritisnite prema dolje na jezičak priključka kako biste osigurali kabel.
3. Umetnite trakasti upravljački kabel u priključak na matičnoj ploči i pritisnite prema dolje na jezičak priključka kako biste osigurali kabel.
4. Postavite oslonac za ruku na gornji poklopac i nježno umetnite sklop oslonca za ruku na mjesto.
5. Zatvorite zaslon i računalo okrenite naopako.



6. Ponovno postavite tri vijka koji pričvršćuju sklop oslonca za ruku na kućištu računala.
7. Ponovno postavite optički pogon (pogledajte [Ponovno postavljanje optičkog pogona](#)).
8. Slijedite upute u [korak 5](#) u [Ponovno postavljanje tvrdog pogona](#).
9. Ponovno postavite memorijske module (pogledajte [Ponovno postavljanje memorijskog\(ih\) modula](#)).
10. Ponovno postavite poklopac memorijskog modula (pogledajte [Ponovno postavljanje poklopca memorijskog modula](#)).
11. Ponovno postavite bateriju (pogledajte [Ponovno postavljanje baterije](#)).

 **OPREZ:** Prije nego što uključite računalo, ponovno postavite sve vijke i pobrinite se da nijedan zaostali vijak nije ostao u unutrašnjosti računala. Ako to ne napravite, možete oštetiti računalo.

---

[Povratak na Stranicu sa sadržajem](#)

[Povratak na Stranicu sa sadržajem](#)

## Modul procesora

Servisni priručnik za Dell™ XPS™ L701X

- [Uklanjanje modula procesora](#)
- [Ponovno postavljanje modula procesora](#)

**⚠ UPOZORENJE:** Prije rada na unutrašnjosti računala pročitajte sigurnosne upute koje ste dobili s računalom. Dodatne sigurnosne informacije potražite na početnoj stranici za sukladnost sa zakonskim odredbama na [www.dell.com/regulatory\\_compliance](http://www.dell.com/regulatory_compliance).

**⚠ OPREZ:** Samo ovlašteni serviser smije vršiti popravke na vašem računalu. Jamstvo ne pokriva štetu nastalu servisiranjem koje nije odobrila tvrtka Dell™.

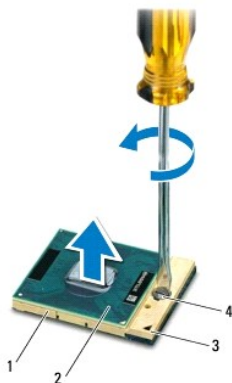
**⚠ OPREZ:** Kako biste izbjegli elektrostatičko pražnjenje, uzemljite se koristeći ručnu traku za uzemljenje ili povremeno dotaknite neobojenu metalnu površinu (poput priključka na računalu).

**⚠ OPREZ:** Kako biste izbjegli oštećivanje matične ploče, prije rada u unutrašnjosti računala morate ukloniti glavnu bateriju (pogledajte [Uklanjanje baterije](#)).

---

## Uklanjanje modula procesora

1. Slijedite upute u [Prije nego počnete](#).
2. Uklonite bateriju (pogledajte [Uklanjanje baterije](#)).
3. Uklonite poklopac memorijskog modula (pogledajte [Uklanjanje poklopca memorijskog modula](#)).
4. Uklonite memorijski modul (pogledajte [Uklanjanje memorijskog\(-ih\) modula](#)).
5. Slijedite upute u [korak 5](#) u [Uklanjanje tvrdog pogona](#).
6. Uklonite optički pogon (pogledajte [Uklanjanje optičkog pogona](#)).
7. Uklonite sklop oslonca za ruku (pogledajte [Uklanjanje sklopa oslonca za ruku](#)).
8. Uklonite tipkovnicu (pogledajte [Uklanjanje tipkovnice](#)).
9. Uklonite sklop zaslona (pogledajte [Uklanjanje sklopa zaslona](#)).
10. Uklonite Mini-karticu(-e) (pogledajte [Uklanjanje Mini-kartice](#)).
11. Uklonite Bluetooth karticu (pogledajte [Uklanjanje Bluetooth kartice](#)).
12. Slijedite upute od [korak 13](#) do [korak 18](#) u [Uklanjanje gornjeg pokrova](#).
13. Okrenite gornji poklopac sklopa.
14. Uklonite sklop hladila procesora (pogledajte [Uklanjanje sklopa hladila](#)).
- ⚠ OPREZ:** Kako biste izbjegli isprekidan kontakt između ekscentričnog vijka ZIF utora i procesora prilikom uklanjanja ili ponovnog postavljanja procesora, kod odvijanja ekscentričnog vijka lagano pritisnite središte procesora.
- ⚠ OPREZ:** Kako biste izbjegli oštećivanje procesora, prilikom odvijanja ekscentričnog vijka, držite odvijač okomito u odnosu na procesor.
15. Za oslobađanje ZIF utora uporabite mali ravni odvijač i okrenite ekscentrični vijak ZIF utora u smjeru obrnutom od kazaljke na satu dok ekscentar ne blokira okretanje vijka.



1	ZIF utor	2	modul procesora
3	kut nožice 1	4	ekscentrični vijak ZIF utora

⚠ **OPREZ:** Kako biste osigurali maksimalan učinak hlađenja modula procesora, nemojte dodirivati površine za prijenos topline na sklopu hladila procesora. Masnoća vaše kože može umanjiti sposobnost prenošenja topline toplinskih površina.

⚠ **OPREZ:** Prilikom uklanjanja, izvucite modul procesora ravno prema gore. Pazite da ne savijete nožice modula procesora.

16. Izvucite modul procesora iz ZIF utora.

## Ponovno postavljanje modula procesora

🔍 **NAPOMENA:** Ugrađujete li novi procesor, s njim ćete dobiti i novi sklop hladnjaka s pričvršćenom termalnom pločicom ili termalnu pločicu s dokumentacijom koja ilustrira pravilnu ugradnju.

1. Slijedite upute u [Prije nego počnete](#).

2. Poravnajte kut nožice 1 procesora s kutom nožice 1 na ZIF utoru i umetnite modul procesora.

🔍 **NAPOMENA:** Kut nožice 1 procesora ima trokut koji se poravnava s trokutom na kutu nožice 1 na ZIF utoru.

3. Procesor lagano postavite u ZIF utor i provjerite je li ispravno postavljen modul procesora.

⚠ **OPREZ:** Kako biste izbjegli oštećivanje modula procesora, prilikom odvijanja ekscentričnog vijka držite odvijač okomito u odnosu na procesor.

4. Zatvorite ZIF utor okretanjem ekscentričnog vijka u smjeru kazaljke na satu kako biste pričvrstili procesor na matičnoj ploči.

5. Ponovno postavite sklop hladila procesora (pogledajte [Ponovno postavljanje sklopa hladila procesora](#)).

6. Slijedite upute od [korak 11](#) do [korak 15](#) u [Ponovno postavljanje gornjeg pokrova](#).

7. Ponovno postavite Bluetooth karticu (pogledajte [Ponovno postavljanje Bluetooth kartice](#)).

8. Ponovo postavite Mini-karticu (pogledajte [Ponovno postavljanje Mini-kartice](#)).


9. Ponovno postavite sklop zaslona (pogledajte [Ponovno postavljanje sklopa zaslona](#)).

10. Ponovno postavite tipkovnicu (pogledajte [Ponovno postavljanje tipkovnice](#)).

11. Ponovno postavite sklop oslonca za ruku (pogledajte [Ponovno postavljanje sklopa oslonca za ruku](#)).

12. Ponovno postavite optički pogon (pogledajte [Ponovno postavljanje optičkog pogona](#)).

13. Slijedite upute u [korak 5](#) u [Ponovno postavljanje tvrdog pogona](#).
14. Ponovno postavite memorijske module (pogledajte [Ponovno postavljanje memorijskog\(ib\) modula](#)).
15. Ponovno postavite poklopac memorijskog modula (pogledajte [Ponovno postavljanje poklopcu memorijskog modula](#)).
16. Ponovno postavite bateriju (pogledajte [Ponovno postavljanje baterije](#)).

 **OPREZ:** Prije nego što uključite računalo, ponovno postavite sve vijke i pobrinite se da nijedan zaostali vijak nije ostao u unutrašnjosti računala. Ako to ne napravite, možete oštetiti računalo.

---

[Povratak na Stranicu sa sadržajem](#)

[Povratak na Stranicu sa sadržajem](#)

## Ploča s gumbom za uključivanje/isključivanje

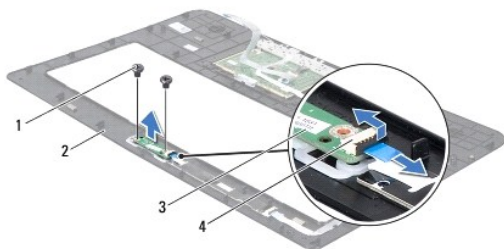
Servisni priručnik za Dell™ XPS™ L701X

- [Uklanjanje ploče s gumbom za uključivanje/isključivanje](#)
- [Ponovno postavljanje ploče s gumbom za uključivanje/isključivanje](#)

- ⚠ UPOZORENJE:** Prije rada na unutrašnjosti računala pročitajte sigurnosne upute koje ste dobili s računalom. Dodatne sigurnosne informacije potražite na početnoj stranici za sukladnost sa zakonskim odredbama na [www.dell.com/regulatory\\_compliance](http://www.dell.com/regulatory_compliance).
- ⚠ OPREZ:** Samo ovlašteni serviser smije vršiti popravke na vašem računalu. Jamstvo ne pokriva štetu nastalu servisiranjem koje nije odobrila tvrtka Dell™.
- ⚠ OPREZ:** Kako biste izbjegli elektrostatičko pražnjenje, uzemljite se koristeći ručnu traku za uzemljenje ili povremeno dotaknite neobojenu metalnu površinu (poput priključka na računalu).
- ⚠ OPREZ:** Kako biste izbjegli oštećivanje matične ploče, prije rada u unutrašnjosti računala morate ukloniti glavnu bateriju (pogledajte [Uklanjanje baterije](#)).

## Uklanjanje ploče s gumbom za uključivanje/isključivanje


1. Slijedite upute u [Prije nego počnete](#).
2. Uklonite bateriju (pogledajte [Uklanjanje baterije](#)).
3. Uklonite poklopac memorijskog modula (pogledajte [Uklanjanje poklopca memorijskog modula](#)).
4. Uklonite memorijski modul (pogledajte [Uklanjanje memorijskog\(-ih\) modula](#)).
5. Slijedite upute u [korak 5](#) u [Uklanjanje tvrdog pogona](#).
6. Uklonite optički pogon (pogledajte [Uklanjanje optičkog pogona](#)).
7. Uklonite sklop oslonca za ruku (pogledajte [Uklanjanje sklopa oslonca za ruku](#)).
8. Okrenite nosač sklopa oslonca za ruku.
9. Podignite zaslon priključka i povucite jezičac kako biste odspojili kabel ploče s gumbom za uključivanje/isključivanje iz priključka na ploči s gumbom za uključivanje/isključivanje.
10. Skinite dva vijka kojima je ploča s gumbom za uključivanje/isključivanje pričvršćena za sklop oslonca za ruku.
11. Podignite ploču s gumbom za uključivanje/isključivanje iz sklopa oslonca za ruku.



1	vijci (2)	2	sklop oslonca za ruku
3	ploča s gumbom za uključivanje/isključivanje	4	priključak kabela ploče s gumbom za uključivanje/isključivanje

## Ponovno postavljanje ploče s gumbom za uključivanje/isključivanje

1. Slijedite upute u [Prije nego počnete](#).
2. Koristite položaj za poravnanje za postavljanje ploče s gumbom za uključivanje/isključivanje na sklop oslonca za ruku.
3. Ponovno postavite dva vijka kojima je ploča s gumbom za uključivanje/isključivanje pričvršćena za sklop oslonca za ruku.
4. Umetnite kabel ploče s gumbom za uključivanje/isključivanje u priključak za ploču s gumbom za uključivanje/isključivanje i pritisnite zaslon priključka kako biste osigurali priključak kabela.
5. Ponovno postavite sklop oslonca za ruku (pogledajte [Ponovno postavljanje sklopa oslonca za ruku](#)).
6. Ponovno postavite optički pogon (pogledajte [Ponovno postavljanje optičkog pogona](#)).
7. Slijedite upute u [korak 5](#) u [Ponovno postavljanje tvrdog pogona](#).
8. Ponovno postavite memorijske module (pogledajte [Ponovno postavljanje memorijskog\(ih\) modula](#)).
9. Ponovno postavite poklopac memorijskog modula (pogledajte [Ponovno postavljanje poklopcu memorijskog modula](#)).
10. Ponovno postavite bateriju (pogledajte [Ponovno postavljanje baterije](#)).

 **OPREZ:** Prije nego što uključite računalo, ponovno postavite sve vijke i pobrinite se da nijedan zaostali vijak nije ostao u unutrašnjosti računala. Ako to ne napravite, možete oštetiti računalo.

---

[Povratak na Stranicu sa sadržajem](#)

[Povratak na Stranicu sa sadržajem](#)

## Zvučnici

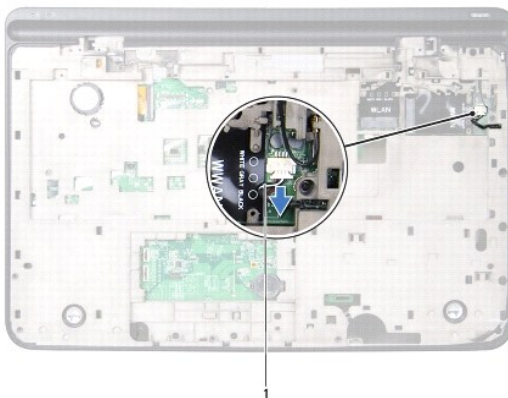
Servisni priručnik za Dell™ XPS™ L701X

- [Uklanjanje zvučnika](#)
- [Ponovno postavljanje zvučnika](#)

- ⚠ **UPOZORENJE:** Prije rada na unutrašnjosti računala pročitajte sigurnosne upute koje ste dobili s računalom. Dodatne sigurnosne informacije potražite na početnoj stranici za sukladnost sa zakonskim odredbama na [www.dell.com/regulatory\\_compliance](http://www.dell.com/regulatory_compliance).
- ⚠ **OPREZ:** Samo ovlašteni serviser smije vršiti popravke na vašem računalu. Jamstvo ne pokriva štetu nastalu servisiranjem koje nije odobrila tvrtka Dell™.
- ⚠ **OPREZ:** Kako biste izbjegli elektrostatičko pražnjenje, uzemljite se koristeći ručnu traku za uzemljenje ili povremeno dotaknite neobojenu metalnu površinu (poput priključka na računalu).
- ⚠ **OPREZ:** Kako biste izbjegli oštećivanje matične ploče, prije rada u unutrašnjosti računala morate ukloniti glavnu bateriju (pogledajte [Uklanjanje baterije](#)).

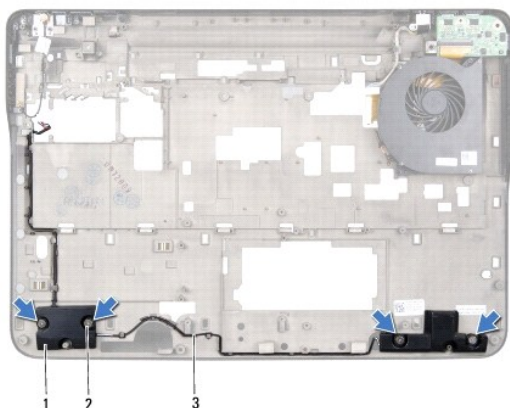
### Uklanjanje zvučnika

1. Slijedite upute u [Prije nego počnete](#).
2. Uklonite bateriju (pogledajte [Uklanjanje baterije](#)).
3. Iskopčajte kabel zvučnika iz konektora na I/O ploči.



1	kabel zvučnika
---	----------------

4. Uklonite matičnu ploču (pogledajte [Uklanjanje matične ploče](#)).
5. Zapamtite kuda je proveden kabel zvučnika i uklonite kabel iz vodilica.
6. Uklonite četiri vijka (dva na svakom zvučniku) koji pričvršćuju zvučnike na gornji poklopac.
7. Podignite zvučnike zajedno s kabelom iz gornjeg poklopca.



1	zvučnici (2)	2	vijci (4)
3	kabel zvučnika		

---

## Ponovno postavljanje zvučnika

1. Slijedite upute u [Prije nego počnete](#).
2. Provucite kabel zvučnika kroz vodilice.
3. Poravnajte otvore za vijak na zvučnicima s otvorima za vijak na gornjem poklopcu.
4. Ponovno postavite četiri vijka (dva na svakom zvučniku) koji pričvršćuju zvučnike na poklopac kućišta.
5. Ponovno postavite matičnu ploču (pogledajte [Ponovno postavljanje matične ploče](#)).
6. Ukopčajte kabel zvučnika u priključak na matičnoj ploči.
7. Ponovno postavite bateriju (pogledajte [Ponovno postavljanje baterije](#)).

**⚠ OPREZ:** Prije nego što uključite računalo, ponovno postavite sve vijke i pobrinite se da nijedan zaostali vijak nije ostao u unutrašnjosti računala. Ako to ne napravite, možete oštetiti računalo.

---

[Povratak na Stranicu sa sadržajem](#)



[Povratak na Stranicu sa sadržajem](#)

## Subwoofer

Servisni priručnik za Dell™ XPS™ L701X

- [Uklanjanje sklopa subwoofera](#)
- [Ponovno postavljanja sklopa subwoofera](#)

- ⚠ **UPOZORENJE:** Prije rada na unutrašnjosti računala pročitajte sigurnosne upute koje ste dobili s računalom. Dodatne sigurnosne informacije potražite na početnoj stranici za sukladnost sa zakonskim odredbama na [www.dell.com/regulatory\\_compliance](http://www.dell.com/regulatory_compliance).
  - ⚠ **OPREZ:** Samo ovlašteni serviser smije vršiti popravke na vašem računalu. Jamstvo ne pokriva štetu nastalu servisiranjem koje nije odobrila tvrtka Dell™.
  - ⚠ **OPREZ:** Kako biste izbjegli elektrostatičko pražnjenje, uzemljite se koristeći ručnu traku za uzemljenje ili povremeno dotaknite neobojenu metalnu površinu (poput priključka na računalu).
  - ⚠ **OPREZ:** Kako biste izbjegli oštećivanje matične ploče, prije rada u unutrašnjosti računala morate ukloniti glavnu bateriju (pogledajte [Uklanjanje baterije](#)).
- 

## Uklanjanje sklopa subwoofera

1. Slijedite upute u [Prije nego počnete](#).
2. Uklonite bateriju (pogledajte [Uklanjanje baterije](#)).
3. Uklonite poklopac memorijskog modula (pogledajte [Uklanjanje poklopca memorijskog modula](#)).
4. Uklonite memorijski modul (pogledajte [Uklanjanje memorijskog\(-ih\) modula](#)).
5. Slijedite upute u [korak 5](#) u [Uklanjanje tvrdog pogona](#).
6. Uklonite optički pogon (pogledajte [Uklanjanje optičkog pogona](#)).
7. Uklonite sklop oslonca za ruku (pogledajte [Uklanjanje sklopa oslonca za ruku](#)).
8. Uklonite tipkovnicu (pogledajte [Uklanjanje tipkovnice](#)).
9. Uklonite sklop zaslona (pogledajte [Uklanjanje sklopa zaslona](#)).
10. Uklonite Mini-karticu(-e) (pogledajte [Uklanjanje Mini-kartice](#)).
11. Uklonite Bluetooth karticu (pogledajte [Uklanjanje Bluetooth kartice](#)).
12. Slijedite upute od [korak 13](#) do [korak 18](#) u [Uklanjanje gornjeg pokrova](#).
13. Uklonite četiri vijka koji pričvršćuju subwoofer na poklopac kućišta.
14. Podignite subwoofer zajedno s kabelom iz poklopca kućišta.




1	vijci (4)	2	subwoofer
3	poklopac kućišta		

---

## Ponovno postavljanja sklopa subwoofera

1. Slijedite upute u [Prije nego počnete](#).
2. Poravnajte otvore za vijak na subwooferu s otvorima za vijak na poklopcu kućišta.
3. Ponovno postavite četiri vijka koji pričvršćuju subwoofer na poklopac kućišta.
4. Slijedite upute od [korak 11](#) do [korak 15](#) u [Ponovno postavljanje gornjeg pokrova](#).
5. Ponovno postavite Bluetooth karticu (pogledajte [Ponovno postavljanje Bluetooth kartice](#)).
6. Ponovo postavite Mini-karticu (pogledajte [Ponovno postavljanje Mini- kartice](#)).
7. Ponovno postavite sklop zaslona (pogledajte [Ponovno postavljanje sklopa zaslona](#)).
8. Ponovno postavite tipkovnicu (pogledajte [Ponovno postavljanje tipkovnice](#)).
9. Ponovno postavite sklop oslonca za ruku (pogledajte [Ponovno postavljanje sklopa oslonca za ruku](#)).
10. Ponovno postavite optički pogon (pogledajte [Ponovno postavljanje optičkog pogona](#)).
11. Slijedite upute u [korak 5](#) u [Ponovno postavljanje tvrdog pogona](#).
12. Ponovno postavite memorijske module (pogledajte [Ponovno postavljanje memorijskog\(ih\) modula](#)).
13. Ponovno postavite poklopac memorijskog modula (pogledajte [Ponovno postavljanje poklopca memorijskog modula](#)).
14. Ponovno postavite bateriju (pogledajte [Ponovno postavljanje baterije](#)).

 **OPREZ:** Prije nego što uključite računalo, ponovno postavite sve vijke i pobrinite se da nijedan zaostali vijak nije ostao u unutrašnjosti računala. Ako to ne napravite, možete oštetiti računalo.

---

[Povratak na Stranicu sa sadržajem](#)

[Povratak na Stranicu sa sadržajem](#)

## Matična ploča

Servisni priručnik za Dell™ XPS™ L701X

- [Uklanjanje matične ploče](#)
- [Ponovno postavljanje matične ploče](#)
- [Unošenje servisne oznake u BIOS](#)

**⚠ UPOZORENJE:** Prije rada na unutrašnjosti računala pročitajte sigurnosne upute koje ste dobili s računalom. Dodatne sigurnosne informacije potražite na početnoj stranici za sukladnost sa zakonskim odredbama na [www.dell.com/regulatory\\_compliance](http://www.dell.com/regulatory_compliance).

**⚠ OPREZ:** Samo ovlašteni serviser smije vršiti popravke na vašem računalu. Jamstvo ne pokriva štetu nastalu servisiranjem koje nije odobrila tvrtka Dell™.

**⚠ OPREZ:** Kako biste izbjegli elektrostatičko pražnjenje, uzemljite se koristeći ručnu traku za uzemljenje ili povremeno dotaknite nebojenu metalnu površinu (poput priključka na računalu).

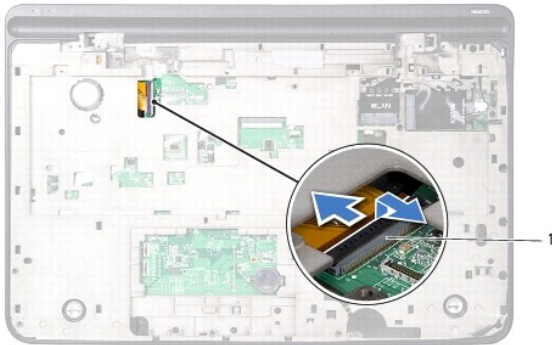
**⚠ OPREZ:** Kako biste izbjegli oštećivanje matične ploče, prije rada u unutrašnjosti računala morate ukloniti glavnu bateriju (pogledajte [Uklanjanje baterije](#)).

**⚠ OPREZ:** Rukujte komponentama i karticama držeći ih za rubove i izbjegavajte dodirivati pinove i kontakte.

---

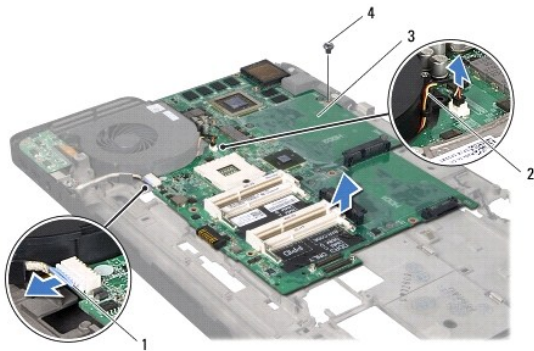
## Uklanjanje matične ploče

1. Slijedite upute u [Prije nego počnete](#).
2. Uklonite bilo kakvu ugrađenu ili praznu karticu iz čitača medijskih kartica.
3. Uklonite bateriju (pogledajte [Uklanjanje baterije](#)).
4. Uklonite poklopac memorijskog modula (pogledajte [Uklanjanje poklopca memorijskog modula](#)).
5. Uklonite memorijski modul (pogledajte [Uklanjanje memorijskog\(-ih\) modula](#)).
6. Slijedite upute u [korak 5](#) u [Uklanjanje tvrdog pogona](#).
7. Uklonite optički pogon (pogledajte [Uklanjanje optičkog pogona](#)).
8. Uklonite sklop oslonca za ruku (pogledajte [Uklanjanje sklopa oslonca za ruku](#)).
9. Uklonite tipkovnicu (pogledajte [Uklanjanje tipkovnice](#)).
10. Uklonite sklop zaslona (pogledajte [Uklanjanje sklopa zaslona](#)).
11. Uklonite Mini-karticu(-e) (pogledajte [Uklanjanje Mini-kartice](#)).
12. Uklonite Bluetooth karticu (pogledajte [Uklanjanje Bluetooth kartice](#)).
13. Uklonite bateriju na matičnoj ploči (pogledajte [Uklanjanje baterije na matičnoj ploči](#)).
14. Podignite zasun priključka i povucite jezičak za odspajanje kabela USB ploče iz priključka na matičnoj ploči.



1	priključak kabela USB ploče
---	-----------------------------

15. Slijedite upute od [korak 13](#) do [korak 18](#) u [Uklanjanje gornjeg pokrova](#).
16. Uklonite sklop hladila procesora (pogledajte [Uklanjanje sklopa hladila](#)).
17. Uklonite modul procesora (pogledajte [Uklanjanje modula procesora](#)).
18. Uklonite I/O ploču (pogledajte [Uklanjanje I/O ploče](#)).
19. Odspojite kabel ventilatora i kabel priključka AC adaptera iz njihovih priključaka na matičnoj ploči.
20. Uklonite vijak koji pričvršćuje matičnu ploču na gornji poklopac.
21. Podignite matičnu ploču iz gornjeg poklopca.




1	Kabel za priključak AC adaptera	2	kabel ventilatora
3	matična ploča	4	vijak


## Ponovno postavljanje matične ploče

1. Slijedite upute u [Prije nego počnete](#).
2. Poravnajte otvor za vijak na matičnoj ploči s otvorom za vijak na gornjem poklopcu.
3. Ponovno postavite vijak koji pričvršćuje matičnu ploču na gornji poklopac.
4. Priključite kabel ventilatora i kabel za priključak AC adaptera u njihove priključke na matičnu ploču.
5. Ponovno postavite I/O ploču (pogledajte [Ponovno postavljanje I/O ploče](#)).

6. Ponovno postavite modul procesora (pogledajte [Ponovno postavljanje modula procesora](#)).
7. Ponovno postavite sklop hladila procesora (pogledajte [Ponovno postavljanje sklopa hladila procesora](#)).
8. Slijedite upute od [korak 11](#) do [korak 15](#) u [Ponovno postavljanje gornjeg pokrova](#).
9. Umetnite kabel USB ploče u priključak na matičnoj ploči i pritisnite prema dolje na jezičak priključka kako biste osigurali kabel.
10. Ponovno postavite bateriju na matičnoj ploči (pogledajte [Ponovno postavljanje baterije na matičnu ploču](#)).
11. Ponovno postavite Bluetooth karticu (pogledajte [Ponovno postavljanje Bluetooth kartice](#)).
12. Ponovo postavite Mini-karticu (pogledajte [Ponovno postavljanje Mini- kartice](#)).
13. Ponovno postavite sklop zaslona (pogledajte [Ponovno postavljanje sklopa zaslona](#)).
14. Ponovno postavite tipkovnicu (pogledajte [Ponovno postavljanje tipkovnice](#)).
15. Ponovno postavite sklop oslonca za ruku (pogledajte [Ponovno postavljanje sklopa oslonca za ruku](#)).
16. Ponovno postavite optički pogon (pogledajte [Ponovno postavljanje optičkog pogona](#)).
17. Slijedite upute u [korak 5](#) u [Ponovno postavljanje tvrdog pogona](#).
18. Ponovno postavite memorijske module (pogledajte [Ponovno postavljanje memorijskog\(ih\) modula](#)).
19. Ponovno postavite poklopac memorijskog modula (pogledajte [Ponovno postavljanje poklopca memorijskog modula](#)).
20. Ponovno postavite bateriju (pogledajte [Ponovno postavljanje baterije](#)).
21. Ponovno postavite sve prazne ili ugrađene kartice koje ste uklonili iz čitača medijskih kartica.

 **OPREZ:** Prije nego što uključite računalo, ponovno postavite sve vijke i pobrinite se da nijedan zaostali vijak nije ostao u unutrašnjosti računala. Ako to ne napravite, možete oštetiti računalo.

22. Uključite računalo.

 **NAPOMENA:** Nakon što ste izmijenili matičnu ploču, unesite servisnu oznaku u BIOS nove matične ploče.

23. Unesite servisnu oznaku (pogledajte [Unošenje servisne oznake u BIOS](#)).

---

## Unošenje servisne oznake u BIOS

1. Provjerite je li priključen adapter za izmjeničnu struju i je li baterija pravilno postavljena.
2. Uključite računalo.
3. Kako biste otvorili program za postavljanje sustava pritisnite <F2> za vrijeme POST-a (testiranje komponenti sustava).
4. Navigirajte na sigurnosnu karticu i unesite servisnu oznaku u polje **Set Service Tag** (Postavi servisnu oznaku).

---

[Povratak na Stranicu sa sadržajem](#)

[Povratak na Stranicu sa sadržajem](#)

## Servisni priručnik za Dell™ XPS™ L701X



**NAPOMENA:** NAPOMENA naznačuje važne informacije koje vam pomažu da koristite svoje računalo na bolji način.



**OPREZ:** OPREZ ukazuje na moguće oštećenje hardvera ili gubitak podataka u slučaju da se ne poštuju upute.




**UPOZORENJE:** UPOZORENJE naznačuje moguće oštećenje imovine, tjelesne povrede ili smrt.

---

---

Informacije navedene u ovom dokumentu podložne su promjeni bez prethodne obavijesti.  
© 2010 Dell Inc. Sva prava pridržana.

Trgovački znakovi korišteni u ovom tekstu: Dell™, logotip Dell i XPS™ su trgovački znakovi tvrtke Dell Inc.; Microsoft®, Windows® i logotip gumba Windows start  su trgovački znakovi ili registrirani trgovački znakovi tvrtke Microsoft Corporation u Sjedinjenim Američkim DRžavama i/ili drugim zemljama; Bluetooth® je registrirani trgovački znak tvrtke Bluetooth SIG, Inc., a tvrtka Dell Inc. koristi ga pod licencom.

Bilo kakvo umnožavanje ovih materijala bez pismenog dopuštenja tvrtke Dell Inc. strogo je zabranjeno.

Listopada 2010 Izmijenjeno izdanje. A00

---

[Povratak na Stranicu sa sadržajem](#)

[Povratak na Stranicu sa sadržajem](#)

## Gornji pokrov

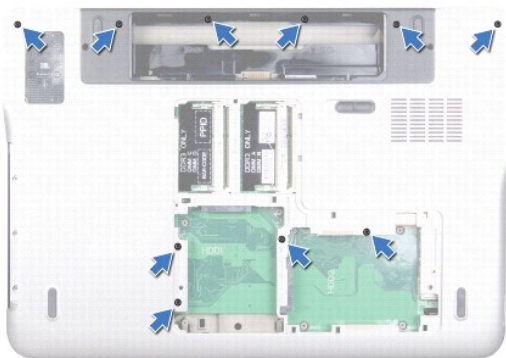
Servisni priručnik za Dell™ XPS™ L701X

- [Uklanjanje gornjeg pokrova](#)
- [Ponovno postavljanje gornjeg pokrova](#)

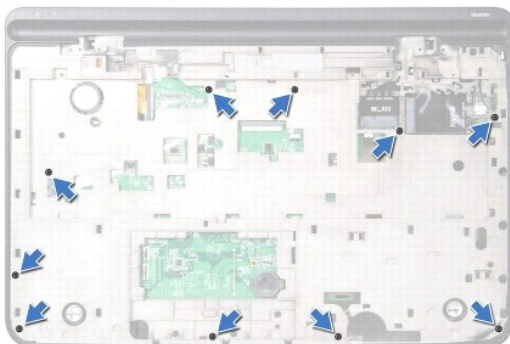
- ⚠ **UPOZORENJE:** Prije rada na unutrašnjosti računala pročitajte sigurnosne upute koje ste dobili s računalom. Dodatne sigurnosne informacije potražite na početnoj stranici za sukladnost sa zakonskim odredbama na [www.dell.com/regulatory\\_compliance](http://www.dell.com/regulatory_compliance).
  - ⚠ **OPREZ:** Samo ovlašteni serviser smije vršiti popravke na vašem računalu. Jamstvo ne pokriva štetu nastalu servisiranjem koje nije odobrila tvrtka Dell™.
  - ⚠ **OPREZ:** Kako biste izbjegli elektrostatičko pražnjenje, uzemljite se koristeći ručnu traku za uzemljenje ili povremeno dotaknite neobojenu metalnu površinu (poput priključka na računalu).
  - ⚠ **OPREZ:** Kako biste izbjegli oštećivanje matične ploče, prije rada u unutrašnjosti računala morate ukloniti glavnu bateriju (pogledajte [Uklanjanje baterije](#)).
- 

## Uklanjanje gornjeg pokrova

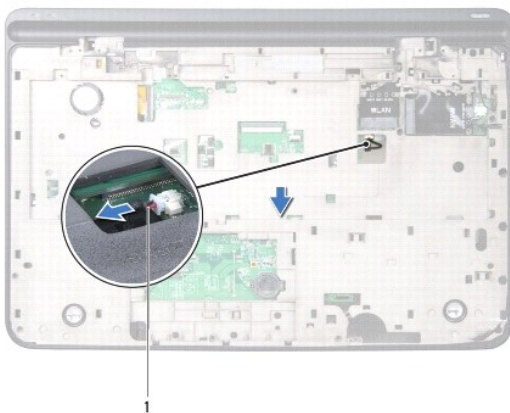
1. Slijedite upute u [Prije nego počnete](#).
2. Pritisnite i izbacite sve instalirane kartice iz čitača medijskih kratica.
3. Uklonite bateriju (pogledajte [Uklanjanje baterije](#)).
4. Uklonite poklopac memorijskog modula (pogledajte [Uklanjanje poklopca memorijskog modula](#)).
5. Uklonite memorijski modul (pogledajte [Uklanjanje memorijskog\(-ih\) modula](#)).
6. Slijedite upute u [korak 5](#) u [Uklanjanje tvrdog pogona](#).
7. Uklonite optički pogon (pogledajte [Uklanjanje optičkog pogona](#)).
8. Uklonite sklop oslonca za ruku (pogledajte [Uklanjanje sklopa oslonca za ruku](#)).
9. Uklonite tipkovnicu (pogledajte [Uklanjanje tipkovnice](#)).
10. Uklonite Mini-karticu(-e) (pogledajte [Uklanjanje Mini-kartice](#)).
11. Uklonite Bluetooth karticu (pogledajte [Uklanjanje Bluetooth kartice](#)).
12. Uklonite sklop zaslona (pogledajte [Uklanjanje sklopa zaslona](#)).
13. Uklonite deset vijaka koji pričvršćuju sklop gornjeg poklopca na kućište računala.



14. Okrenite računalno.
15. Uklonite deset vijaka koji pričvršćuju sklop gornjeg poklopca na kućište računala.



16. Odspojite kabel subwoofera iz priključka na matičnoj ploči.



1 kabel subwoofera

17. Prstima nježno odvojite sklop gornjeg poklopca od kućišta računala.
18. Podignite sklop gornjeg poklopca iz kućišta računala.



1 sklop gornjeg poklopca




19. Uklonite priključak za AC adapter (pogledajte [Uklanjanje priključka AC adaptera](#)).
  20. Uklonite USB ploču (pogledajte [Uklanjanje USB ploče](#)).
  21. Uklonite ventilator (pogledajte [Uklanjanje ventilatora](#)).
  22. Uklonite sklop hladila procesora (pogledajte [Uklanjanje sklopa hladila](#)).
  23. Uklonite modul procesora (pogledajte [Uklanjanje modula procesora](#)).
  24. Uklonite I/O ploču (pogledajte [Uklanjanje I/O ploče](#)).
  25. Uklonite priključak za TV antenu (pogledajte [Uklanjanje priključka za TV antenu](#)).
  26. Uklonite matičnu ploču (pogledajte [Uklanjanje matične ploče](#)).
  27. Uklonite zvučnike (pogledajte [Uklanjanje zvučnika](#)).
- 

## Ponovno postavljanje gornjeg pokrova

1. Slijedite upute u [Prije nego počnete](#).
2. Ponovno postavite zvučnike (pogledajte [Ponovno postavljanje zvučnika](#)).
3. Ponovno postavite matičnu ploču (pogledajte [Ponovno postavljanje matične ploče](#)).
4. Ponovno postavite priključak TV antene (pogledajte [Ponovno postavljanje priključka za TV antenu](#)).
5. Ponovno postavite I/O ploču (pogledajte [Ponovno postavljanje I/O ploče](#)).
6. Ponovno postavite modul procesora (pogledajte [Ponovno postavljanje modula procesora](#)).
7. Ponovno postavite sklop hladila procesora (pogledajte [Ponovno postavljanje sklopa hladila procesora](#)).
8. Ponovno postavite ventilator (pogledajte [Ponovno postavljanje ventilatora](#)).
9. Ponovno postavite priključak za AC adapter (pogledajte [Ponovno postavljanje priključka AC adaptera](#)).
10. Ponovno postavite USB ploču (pogledajte [Ponovno postavljanje USB ploče](#)).
11. Provcite kabel subwoofera kroz vodilice na gornjem poklopcu.
12. Priključite kabel subwoofera u priključak na matičnoj ploči.
13. Poravnajte jezičke na gornjem poklopcu s utorima na poklopcu kućišta i umetnite gornji poklopac na mjesto.
14. Ponovno postavite deset vijaka koji pričvršćuju sklop gornjeg poklopca na kućište računala.
15. Okrenite računalo i ponovo postavite deset vijaka koji pričvršćuju sklop gornjeg poklopca na kućište računala.
16. Ponovno postavite Bluetooth karticu (pogledajte [Ponovno postavljanje Bluetooth kartice](#)).
17. Ponovo postavite Mini-karticu (pogledajte [Ponovno postavljanje Mini- kartice](#)).
18. Ponovno postavite sklop zaslona (pogledajte [Ponovno postavljanje sklopa zaslona](#)).
19. Ponovno postavite tipkovnicu (pogledajte [Ponovno postavljanje tipkovnice](#)).
20. Ponovno postavite sklop oslonca za ruku (pogledajte [Ponovno postavljanje sklopa oslonca za ruku](#)).
21. Ponovno postavite optički pogon (pogledajte [Ponovno postavljanje optičkog pogona](#)).
22. Slijedite upute u [korak 5](#) u [Ponovno postavljanje tvrdog pogona](#).

23. Ponovno postavite memorijske module (pogledajte [Ponovno postavljanje memorijskog\(ih\) modula](#)).
24. Ponovno postavite poklopac memorijskog modula (pogledajte [Ponovno postavljanje poklopca memorijskog modula](#)).
25. Ponovno postavite sve prazne ili kartice koje ste uklonili iz utora čitača medijskih kartica.
26. Ponovno postavite bateriju (pogledajte [Ponovno postavljanje baterije](#)).

 **OPREZ:** Prije nego što uključite računalo, ponovno postavite sve vijke i pobrinite se da nijedan zaostali vijak nije ostao u unutrašnjosti računala. Ako to ne napravite, možete oštetiti računalo.

---

[Povratak na Stranicu sa sadržajem](#)